

MEMÒRIA DE SOL·LICITUD PER OPTAR A HOSPITAL ASSOCIAT A LA UNIVERSITAT DE BARCELONA

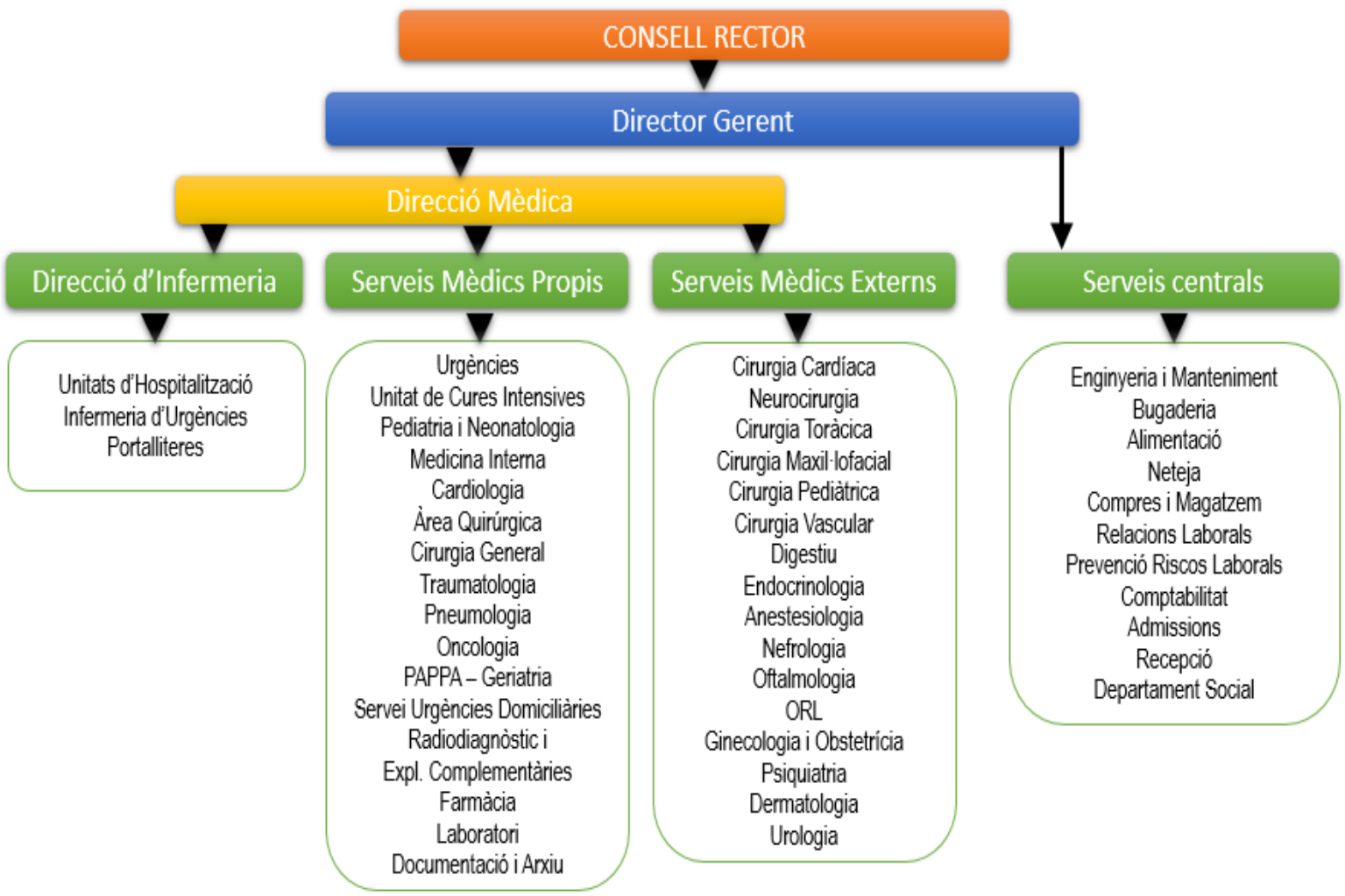
Agost 2020

1. Estructura i òrgans de Direcció

L'Hospital de Barcelona és propietat d'Instal·lacions Assistencials Sanitàries, SCIAS, SCCL, una cooperativa sanitària que ofereix a 180.000 assegurats serveis mèdics de gairebé totes les especialitats mèdiques. Els socis de la cooperativa són els metges (socis de treball) i els pacients (socis de consum).

El seu Consell Rector està integrat per 12 socis de consum i 3 de treball, elegits democràticament per l'Assemblea General per un termini de 5 anys, i s'encarrega de marcar les grans línies d'actuació. L'esquema dels òrgans de govern i serveis de l'Hospital segueix el següent esquema:

Figura 1 i 2. Organigrama i òrgans de govern de l'Hospital de Barcelona amb els seus responsables

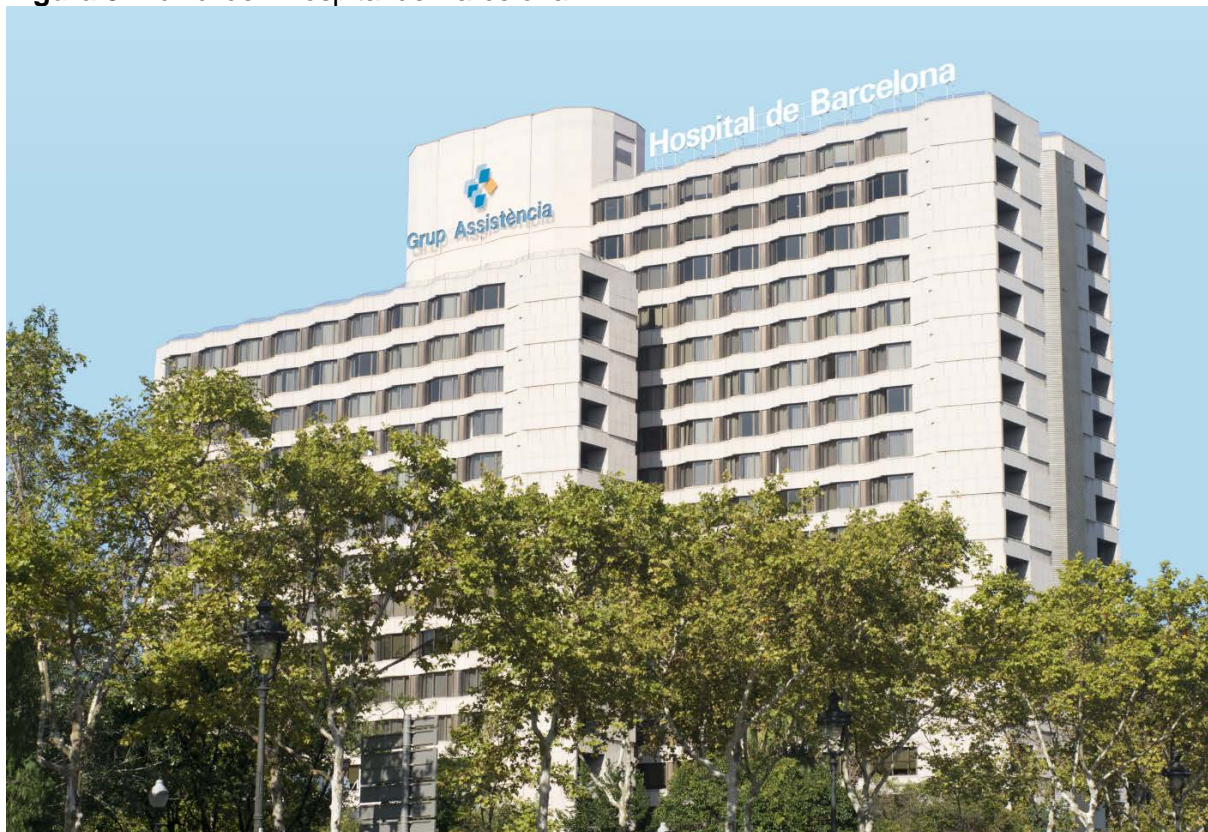


| SCIAS | | | | altres empreses del Grup AS a l'HdB |
|--|-------------------------------------|--|--|--|
| Consell Rector | | | | |
| Comitè de Recursos | Consell Social | Presidència: Sra. M. Àngels Font | | |
| Direcció : Daniel Ramia | | | | GRAVIDA |
| Secretaria i atenció a l'usuari: Virginia Martínez - Fèlix Álvarez - Ferrán Blasco | | | | |
| Departament de la Participació: Joan López | | | | |
| Departament Social (Tarradellas): Maïta García | | | | Dra.Carmen Márquez |
| HOSPITAL DE BARCELONA | | | | |
| Gerent de l'Hospital: Daniel Ramia | | | | |
| Secretaria i atenció a l'usuari: Virginia Martínez - Fèlix Álvarez - Ferrán Blasco | | | | |
| Direcció Mèdica : Dr. Miquel Gómez / Dr. Carlos Humet (Assessor) | | | | |
| Sotsdirector Mèdic - DPD | | | | Serveis d'Edifici, Hostaleria i Administració |
| Dr. Gerard Martí | | | | BIOPAT |
| Dr. Gerard Martí | | | | Dr.Xavier Puig |
| Unitats d'Infermeria | Quiròfans i Sales de Parts | Serveis Mèdics i de Documentació Mèdica | | |
| Directora de Cures Assistencials (DCA) Mercè Carreras | | Director del SUD Dr. Gerard Martí | | Enginyeria i Manteniment |
| Secretaria : Esperanza Fernández | Coordinadora Aurora Yuste | | | Joan Carles Pelérez |
| Urgències | | SUD | | Bugaderia |
| Coordinadora d'Infermeria d'Urgències | | (SUD,s AIE) empreses externes | | Luisa Marfil |
| Olga Tarragó | Quiròfan | Dr. Josep Martínez | | Seguretat (empresa externa) |
| Supervisora Maggie Arilla | Supervisores M i T | Documentació Clínica i arxius | | Restauració |
| UH 07 Curta Estada | Mónica Estadella | Jordi Martí | | Carlos García |
| Àrea d'Observació | Reanimació | | | Cuina |
| Supervisora Blanca Sánchez | Supervisora Sandra Murciano | | | Rodolfo Buendía |
| UH 06 Obstetrícia | Cirurgia Ambulatoria | Serv. Radiodiagnòstic i Exploracions | | Cafeteria |
| Niu | Supervisora M. Pilar Lloveras | Dr. Javier Martínez Agea | | Kai Finkener |
| Supervisora Rocío Marcos | Sala de Parts | Coordinadora de Tècnics i Infermeria | | Neteja, supervisores M, T, N |
| Planta 03 Hospital de Dia | Supervisora Ana Cruz | Gloria Otero | | Ana Ruiz |
| Mercè Espases | | Supervisora | | Ana Jiménez Salinas |
| UH 08 Pediatria | | Tere Ber | | Emi Hernández |
| Supervisora Sandra Murciano | | Servei de Farmàcia | | Compres |
| UH 09 Cardiologia | | Farmàcia Hospital de Dia | | Mar Fernández |
| Supervisora Dolors Perelló | | Dra. Ana Ayestarán | | Magatzems |
| UH 10 COT (Cirurgia Ortopèdica i Trauma) | | Servei de Laboratori | | Jaume González |
| Supervisora Carmen Andreu | | Dra. Beatriz Candás Estebanez | | Botiga |
| UH 11 Especialitats Quirúrgiques | | Banc de Sang | | Relacions Laborals |
| Supervisora Teresa Poca | | Dr. Antonio Pineda | | Cándida Carretero |
| UH 12 Ginecologia i Medicina | | Microbiologia | | Comptabilitat i Control de Gestió |
| Supervisora Natàlia Mimó | | Dr. Jaume Llaberia | | Marta Sans |
| UH 13 Especialitats Mèdiques | | Especialitats Mèdiques | | Prevenió |
| Supervisora Mercè Aparicio | | Dra. Yolanda Meijé | | Trini Rodríguez |
| UH 14 Oncologia i Especialitats Mèdiques | | Servei de Cardiologia | | Admissions HOSPITAL |
| Supervisora Dolors Martínez | | Dr. Faustí Miranda | | Jordi Martí |
| Infermeres polivalents i control de la infecció | | Cirurgia General | | Admissions URGÈNCIES I SUD |
| Supervisora Carme García | | Dr. Joan Borràs | | Montse Nicolau |
| Supervisores de nit | | COT (Cirurgia Ortopèdica i Traumatologia) | | Recepció |
| Supervisor Angel Ibarzo | | Dr. Jordi Galí | | SCA |
| Supervisora Carme Cases | | Servei d'Urgències | | María Rodríguez |
| Responsable Portalliters | | Dr. Jordi Fabregat | | ISO |
| Josep Pérez | | PAPPA | | Ferrán Blasco |
| | | Dra. Anna Vilà | | Biblioteca y Docència |
| | | | | María Duch |

2. Planta física de l'Hospital de Barcelona

L'edifici de l'Hospital de Barcelona està ubicat: Diagonal, 660. 08034 Barcelona. Consta de 17 plantes útils per sobre del nivell del carrer i de tres soterranis.

Figura 3. Edifici de l'Hospital de Barcelona



Soterranis -2 i -3

Servei de Neteja i pàrquing.

Soterrani -1

Serveis de Laboratori, Farmàcia, Bugaderia, Relacions Laborals, Esterilització i Magatzem. Laboratori de Biopat (empresa externa).

Planta baixa

Vestíbul, recepció, botiga, servei d'Admissions, servei d'Alimentació, restaurants de públic i personal i Servei d'Urgències.

Planta primera

Àrea de Cirurgia Major, Unitat de Cirurgia Ambulatoria, servei de Radiodiagnòstic i moll de descàrrega.

Planta tècnica

Servei de Compres i servei d'Enginyeria i Manteniment.

Planta segona

Unitat de Cures Intensives, Unitat Coronària i Sales de Parts.

Planta 3a

Hospital de Dia per a tractaments ambulatoris d'oncologia i altres, i Consultes d'Oncologia.

Planta 4a

Àrea d'Observació d'Urgències.

Plantes d'hospitalització

Les plantes 5a i de la 9a a la 14a son plantes d'hospitalització amb la mateixa estructura, amb 30 habitacions cadascuna.

Planta 6a

Àrea d'hospitalització de Ginecologia i Obstetrícia, servei de Niu.

Planta 7a

Direcció de Cures Assistencials, aules de formació, servei de Prevenció de Riscos Laborals i consultes especialitzades (Clínica d'Infecció Osteoarticular, Clínica d'Atenció al Viatger, Consulta de l'Embarassada de Risc)

Planta 8a

Servei de Neonatologia, àrea d'Urgències Pediàtriques i àrea d'hospitalització de Pediatria.

Planta 15a

Servei de Medicina Interna, habitacions per a acompanyants i metges de guàrdia.

Planta 16a

Gravida, clínica de reproducció assistida (empresa externa).

Planta 17a

Servei de Direcció, servei de Comptabilitat, Biblioteca i Sala de Juntes.

3. Serveis Assistencials i dades d'activitat

Més de 1.100 professionals de 30 especialitats diferents hi exerceixen la seva professió anualment a L'Hospital, amb el suport dels serveis clínics centrals i dels serveis assistencials de l'Hospital de Barcelona. El 15% de l'activitat té criteris de terciarisme, amb programa d'angioplàstia primària 24 h, neurocirurgia, cirurgia cardíaca, cirurgia vascular, urologia, entre d'altres.

L'any 2019 es van atendre 30.056 pacients, hospitalitzats i ambulatoris. L'estada mitjana dels pacients hospitalitzats va ser de 5,37 dies. L'Hospital disposa de 210 llits d'hospitalització, 8 boxes d'UCI, 8 boxes de Neonatologia, 15 boxes d'Urgències, 18 boxes d'Hospital de Dia. L'índex d'ocupació dels llits d'hospitalització és del 86,9% i del 56% a UCI.

L'any 2019 es van realitzar 14.870 intervencions quirúrgiques, 2/3 de les quals es van fer en règim de cirurgia ambulatoria i 1/3 en cirurgia amb ingrés. També es van atendre 831 parts, 50.000 admissions al Servei d'Urgències i 72.000 urgències domiciliàries (SUD).

3.1 Serveis Clínics Centrals

- **Servei de Radiodiagnòstic i Exploracions Complementàries**

Responsable: Dr. Javier Martínez

- **Servei de Farmàcia**

Responsable: Dra. Ana Ayestarán

- **Servei de Laboratori (Hematologia, Bioquímica i Microbiologia)**

Responsable: Dra. Beatriz Candás

- **Anatomia patològica**

Responsable: Dra. Beatriz Candás

- **Servei d'Urgències**

Responsable: Dr. Jordi Fabregat

- **Unitat de Cures Intensives / Unitat Coronària**

Responsable: Dr. Jordi Morillas

3.2. Serveis Assistencials

Àrea Assistencial de Medicina

- **Servei de Medicina Interna**

Responsable: Dra. Yolanda Meije

- **Servei de Cardiologia**

Responsable: Dr. Faustí Miranda

- **Servei de Pneumologia**

Coordinador: Direcció Mèdica i Dra. Alejandra Méndez

- **Digestiu i endoscòpia digestiva**

Coordinador: Dr. Carlos Guarner

- **Endocrinologia i nutrició**

Consultors externs

- **Unitat de Nefrologia**

Consultors externs

- **Unitat de Dermatologia**

Consultors externs

- **Unitat de Psiquiatria**

Consultors externs

Àrea Assistencial de Cirurgia

Responsable Bloc quirúrgic: Sra. Aurora Yuste

- **Servei de Cirurgia General i Digestiva**

Coordinador: Dr. Joan Borràs

- **Servei de Cirurgia Ortopèdica i Traumatologia**

Responsable: Dr. Jordi Galí

- **Sales de Parts**

Responsable: Sra. Aurora Yuste

- **Oftalmologia**

Metges externs

- **Otorrinolaringologia**

Metges externs

- **Urologia**

Metges externs

Àrea Assistencial materno-infantil

- **Servei de Pediatria i Neonatologia**
Coordinador: Dr. Carlos Herrero
- **Ginecologia i Obstetrícia**
Coordinadora: Dra. Itziar García / Sra. Ana Cruz

Serveis Domiciliaris

- **PAPPA – Programa d'Atenció al Pacient Pluripatològic Ancià**
Responsable: Dra. Anna Vilà
- **SUD- Servei d'Urgències Domiciliàries**
Responsable: Dr. Josep Martínez
- **Programa NADÓ**
Responsable: Dr. Carlos Herrero

3.3. Serveis Centrals no Assistencials

- **Servei d'Admissions, Arxiu i Documentació Clínica**
Responsable: Sr. Jordi Martí
- **Servei de Compres i Magatzem**
Responsable: Sra. M. del Mar Fernández
- **Servei de Relacions Laborals**
Responsable: Sra. Càndida Carretero
- **Servei d'Enginyeria i Manteniment**
Responsable: Sr. Joan Carles Peláez
- **Servei de Prevenció de Riscos Laborals**
Responsable: Sra. Trinidad Rodríguez

- **Servei d'Alimentació**
Responsable: Sr. Carlos García
- **Servei de Bugaderia**
Responsable: Sra. Luisa Marfil
- **Servei de Neteja**
Responsables: Sra. Emilia Hernández, Sra. Ana Jiménez, Sra. Ana Ruiz
- **Servei de Recepció**
Responsable: Sra. María Rodríguez
- **Servei de Comptabilitat**
Responsable: Sra. Marta Sans

3.4. Unitats d'Hospitalització i Hospital de Dia

Responsable: Sra. Mercè Carreras

- **Hospital de Dia (planta 03)**
Responsable: Sra. Mercè Espases
- **Unitat d'Hospitalització 06**
Responsable: Sra. Rocío Marcos
- **Unitat d'Hospitalització 08 (Pediatria i Neonatologia)**
Responsable: Sra. Sandra Murciano
- **Unitat d'Hospitalització 09 (Cardiologia)**
Responsable: Sra. Dolors Perelló
- **Unitat d'Hospitalització 10**

Responsable: Sra. Carme Andreu

- **Unitat d'Hospitalització 11**

Responsable: Sra. Teresa Poca

- **Unitat d'Hospitalització 12**

Responsable: Sra. Natàlia Mimó

- **Unitat d'Hospitalització 13**

Responsable: Sra. Mercè Aparicio

- **Unitat d'Hospitalització 14**

Responsable: Sra. Dolors Martínez

- **Infermeria polivalent**

Responsables: Sra. Carme Garcia, Sr. Àngel Ibarzo i Sr. Javier Cuevas

4. Relació estudiant-pacient

L'Hospital de Barcelona compta amb una Comissió de Docència que programa de forma mensual el Programa Docent del centre i tota la formació continuada externa. Cada dia hi ha, com a mínim una sessió científica a l'Hospital, oberta als metges i estudiants de la institució:

- Sessió General (cada dilluns, es conviden ponents externs o interns de prestigi)
- Sessió d'Urgències (cada dimarts al matí)
- Sessió de Geriatria (un dijous al mes)
- Sessió de Medicina Interna (cada 15 dies)
- Sessió de Pediatria (un dijous al mes)
- Sessió de casos d'UCI (cada divendres)
- Sessió de Cardiologia (un dimecres al mes)
- Sessió de Farmacologia i Nutrició per clínics (un dijous al mes)
- Sessió de Radiologia (cada dimecres)
- Sessió d'Infermeria (2 al mes)
- Sessió Bibliogràfica

Durant l'any, es programen diverses Jornades científiques. Durant l'any 2019 es van programar:

- 5a Jornada de l'Hospital de Barcelona sobre Cirurgia Ortopèdica i Traumatologia: FRACTURES ARTICULARS DE LA TÍBIA
- 9a Jornada de l'Hospital de Barcelona sobre Patologia de l'Embaràs: SALUT MENTAL PERINATAL / MONITORATGE FETAL INTRAPART
- Workshop de Cirurgia anal

La docència dels estudiants de medicina seria tutelada per un metge de plantilla i coordinada pel coordinador docent (Comissió de Docència) i la Direcció Mèdica del centre. A cada un dels estudiant se li assignaria un metge especialista (amb relació 1:1) per:

1. Presenciar els diferents actes clínics
2. Observar tècniques complementàries, com ara: hemodinàmica cardíaca, endoscòpia digestiva i respiratòria, ecocardiografia i proves d'esforç, ressonància magnètica, TC, ecografia, cirurgia toràcica, cirurgia cardíaca, cirurgia digestiva, neurocirurgia, cirurgia urològica, puncions guiades per radiologia, cardioversió elèctrica, etc
3. Assistència a Sessions clíniques (les del programa docent i especials per ells)

4. Pràctiques amb simulador (auscultació respiratòria, cardiovascular, etc)

Actualment nombrosos professionals de l'Hospital (alguns amb el grau de doctor) participen com a docents (professor associat, col·laborador docent, professor de màster, etc) en diferents universitats catalanes, entre elles: Universitat Pompeu Fabra (grau de medicina), Universitat de Barcelona (màster MACA), etc.

L'Hospital no té residents del programa MIR.

Figura 4. Exemple del Programa Docent de l'Hospital de Barcelona

| PROGRAMA DOCENT DE L'HOSPITAL DE BARCELONA. CURS 2019-2020 | | | | | | |  | |
|--|----|---|--|----------|--|---|---|----|
| FEBRER 2020 | | dilluns | dimarts | dimecres | dijous | divendres | ds | du |
| | | | | | | | 1 | 2 |
| | 3 | | 4 | 5 | 6 | 7 | 8 | 9 |
| SESSIÓ BIBLIOGRÀFICA MEDICINA INTERNA Metges del servei SESSIÓ DE DILLUNS <u>Generació <i>millennial</i> i el seu impacte en sanitat</u> Sr. Josep Maria Vázquez, infermer. Adjunt a Direcció EAP Maria Bernades. Viladecans | | SESSIÓ EXTRAORDINÀRIA URGÈNCIES-MEDICINA INTERNA <u>Què cal saber del coronavirus</u> Dra. Yolanda Meije, cap del Servei de Medicina Interna. Dr. Jaume Llaberia, microbiòleg. Sra. Montse Vaqué, infermera per al control de la infecció. Hospital de Barcelona (8:30, sala d'actes, planta baixa) | RADIOLOGIA <u>Sessió clínica</u> Metges del servei | | SESSIÓ DE PEDIATRIA <u>Taques en el nounat: vermelles, blanques, blaves i marrons</u> Dr. Eudald Sellarès, pediatre de l'Hospital Universitari de Vic | SESSIÓ DE MEDICINA INTENSIVA <u>Revisió de casos clínics</u> Metges del servei | | |
| | 10 | | 11 | 12 | | 14 | 15 | 16 |
| SESSIÓ BIBLIOGRÀFICA MEDICINA INTERNA Metges del servei SESSIÓ DE DILLUNS <u>Què cal saber del coronavirus</u> Dra. Yolanda Meije, cap del Servei de Medicina Interna. Dr. Jaume Llaberia, microbiòleg. Sra. Montse Vaqué, infermera per al control de la infecció. Hospital de Barcelona SESSIÓ D'INFERMERIA <u>Hospital sense dolor (I): dolor postoperatori</u> Dr. José María Romero, Anestesiòleg. Dra. Mar Montes, Farmacèutica. Hospital de Barcelona. (15:30 a 17:00 h) | | SESSIÓ DE MEDICINA INTERNA <u>Incontinència urinària en la dona</u> Dr. Josep Miquel Puyol, uròleg d'Assistència Sanitària | RADIOLOGIA <u>Sessió clínica</u> Metges del servei SESSIÓ D'INFERMERIA <u>Alteracions neurològiques agudes en pacients hospitalitzats</u> Dr. Frederic Costa-Jussà, neuròleg d'Assistència Sanitària | | SESSIÓ DEL PAPPÀ <u>Valoració gasomètrica i estratègies de ventilació a domicili</u> Dr. Nacho Baeza, intensivista de l'Hospital de Barcelona. | SESSIÓ DE MEDICINA INTENSIVA <u>Revisió de casos clínics</u> Metges del servei | | |
| | 17 | | 18 | 19 | 20 | 21 | 22 | 23 |
| SESSIÓ BIBLIOGRÀFICA MEDICINA INTERNA Metges del servei SESSIÓ DE DILLUNS <u>Musicoteràpia a l'Hospital de Barcelona</u> Dra. Yolanda Meije, cap del servei de Medicina Interna de l'Hospital de Barcelona. Sr. Fabrizio Alcanfora, Dtor. d'estudis Màster Musicoteràpia UB. SESSIÓ D'INFERMERIA <u>Hospital sense dolor (II): protocol del dolor de l'Hospital de Barcelona</u> Dr. José María Romero, anestesiòleg. Infermeria d'hospitalització. Sra. Blanca Sánchez, supervisora d'infermeria. Hospital de Barcelona. (15:30 a 17:00) | | CASOS CLÍNICS DE MEDICINA INTERNA Revisió de casos clínics Metges del servei SESSIÓ D'URGÈNCIES <u>Medicaments de risc</u> Dra. Ana Ayestarán, Cap del Servei de Farmàcia de l'Hospital de Barcelona. | RADIOLOGIA <u>Sessió clínica</u> Metges del servei SESSIÓ D'INFERMERIA <u>Disfuncions del sòl pèlvic</u> Sra. Esther Rebull, comadrona de l'Hospital de Barcelona. SESSIÓ DE CARDIOLOGIA <u>Tractament dels pacients amb fibril·lació auricular i malaltia coronària: Selecció de la combinació òptima d'anticoagulant i antiagregant</u> Dr. José Luis Ferreiro, Director del Laboratori d'Investigació Cardiovascular de l'Hospital Universitari de Bellvitge | | SESSIÓ DE PEDIATRIA <u>L'infant que no menja</u> Dra. Laia Asso, pediatra, dietètica i nutrició. Agència de Salut Pública de Catalunya | SESSIÓ DE MEDICINA INTENSIVA <u>Revisió de casos clínics</u> Metges del servei | | |
| | 24 | | 25 | 26 | 27 | 28 | 29 | |
| SESSIÓ BIBLIOGRÀFICA MEDICINA INTERNA Metges del servei SESSIÓ DE DILLUNS <u>Aturada cardiorespiratòria per hipotèrmia accidental: un cas mediàtic</u> Sr. Jesús Cabañas, infermer del SEM Dr. Ricard Molina, metge intensivista de l'Hospital de Barcelona | | CASOS CLÍNICS DE MEDICINA INTERNA Revisió de casos clínics Metges del servei | RADIOLOGIA <u>Sessió clínica</u> Metges del servei | | SESSIÓ DE FARMACOLOGIA I NUTRICIÓ <u>Teràpia seqüencial antibiòtica</u> Dra. Lourdes Estorch, Dra. Rosa Garcia, farmacèutiques de l'Hospital de Barcelona | SESSIÓ DE MEDICINA INTENSIVA <u>Revisió de casos clínics</u> Metges del servei | | |

5. Comissions Clínicas i de suport

L'Hospital de Barcelona compta amb una xarxa de comissions i grups de treball que involucren més de 200 professionals i estudien diferents aspectes de l'atenció sanitària amb la finalitat de millorar la qualitat assistencial.

5.1. Comissions Clínicas

- Comissió de Docència
- Comissió d'Ètica Assistencial
- Comissió d'Infeccions
- Comissió de Farmàcia
- Comissió de Qualitat i Seguretat Clínica
- Comissió de Documentació
- Comissió de Mortalitat
- Comissió de Nutrició
- Comitè de Disfàgia Orofaringia
- Comissió de Qualitat de Radiologia
- Comissió del Dolor

5.2. Altres Comissions

- Comitè de Seguretat i Salut
- Comissió de Residus
- Comissió de Compres
- Comissió d'Alimentació

5.3. Grups de Treball Assistencials

- Grup AEP (Appropriateness Evaluation Protocol – Adequació d'ingressos i estades hospitalàries)
- Grup Aplicació Infermeria
- Grup Avaluació Professional
- Grup Caigudes
- Grup Carrera Professional
- Grup Competències
- Grup Educació Medicaments de Risc
- Grup ENVIN (Estudio Nacional de Vigilancia de Infección Nosocomial)
- Grup Errors de Medicació
- Grup ETI (Equip Teràpia Intravenosa)
- Grup HERICOL (vigilància d'infecció de ferida en cirurgia de còlon)
- Grup HERIGIN (vigilància d'infecció de ferida en cirurgia ginecològica)
- Grup HERICOT (vigilància d'infecció de ferida en cirurgia traumatològica)
- Grup Joint Commission (no permanent)
- Grup Disfàgia Orofaringia
- Grup Organització del Treball
- Grup Protocols Hospitalaris
- Grup Qualitat de l'Utilatge
- Grup Registre d'Incidents
- Grup del Dolor

- Grup Revisió d'Històries Clíniques
- Grup del Silenci
- Grup de Transfusions
- Grup UPP (Úlceres per Pressió)
- Grup Via Clínica de Mama
- Grup de Malaltia Tromboembòlica
- Grup CAIVAS (Clínica d'Atenció Integral al Viatger d'Assistència)
- Grup de Qualitat Centrada en la Persona / Experiència del Pacient
- Grup VINCAT (Vigilància de la Infecció Nosocomial a Catalunya)
- Grup Via Clínica del Genoll
- Grup Via Clínica del Maluc

5.4. Grups de Treball no Assistencials

- Grup ISO (International Organization for Standardization – certificació de qualitat)
- Grup Responsabilitat Social Corporativa
- Grup Seguretat Contra Incendis

6. Investigació

Publicacions 2019

D. Coroleu, S. Mechó, C. Rodríguez-Otero, J. Muchart. *Detección y manejo de implantación inadecuada de reservorio venoso central en arteria subclavia*. DOI:10.1016/j.rx.2019.07.005

Meije Y i cols. *Non-intravenous carbapenem-sparing antibiotics for definitive treatment of bacteraemia due to Enterobacteriae producing extended-spectrum β -lactamase (ESBL) or AmpC β -lactamase: A propensity score study*. Int J Antimicrob Agents. 2019 Aug;54(2):189-196

Gasch O, Meije Y i cols. *Disseminated infection due to Mycobacterium chimaera after aortic valve replacement*. Rev Esp Cardiol (Engl Ed). 2019 Jun;72(6):502-503

Equip de Medicina Interna. *Prevalence of colorectal disease in Enterococcus faecalis infective endocarditis: results of an observational multicenter study*. Rev Esp Cardiol (Engl Ed). 2019 Aug 20. Pii S1885-5857(19)30222-2

Equip de Medicina Interna – Redivi Study Group. *Clinicoepidemiological characteristics of viral hepatitis in migrants and travellers of +Redivi network*. Travel Med Infect Dis. 2019 May-jun;29:51-57

Equip de Medicina Interna – Pertussis Working Group. *Does the economic recession influence the incidence of pertussis in a cosmopolitan European city?* BMC Public Health. 2019 Feb 4;19(1):144

Equip de Medicina Interna – Redivi Study Group. *Clinicoepidemiological characteristics of viral hepatitis in migrants and travellers of +Redivi network*. Travel Infect Dis. 2019 Feb 6

Isart Bosch, O). *Toallitas WASH® PERINEUM frente a la higiene convencional para combatir la incidencia de DAI*. Infogeriatría. 2019(dic9:46-50

Marta Sans Blanco. *L'ACES posa a disposició del grup els assessors necessaris*. Revista ACES, 2019 1r trimestre;69(1):22

Comunicacions a congressos 2019

Creixell, Glòria; Montsó, Edurne. *A propósito de un caso. Resolución de lesiones de origen venoso en miembros inferiores y la importancia de la compresión*. 8º Congreso de la Sociedad Española de Heridas (SEHER). Madrid, 21 a 23 de febrer de 2019

Stasi, Nàdia; Iglesias, Laura; Cruanyes, Jordi; Ruiz, Ana; Carrao, P; Vilà, Anna. *Cost-effectiveness of home care for patients with multimorbidity and hospitalization outcomes for elderly people admitted in a home healthcare program*. World Hospital at Home Congress (WHH). Madrid, 5 i 6 d'abril de 2019

Montes, Mar; Ayestarán i cols. *Experiencia de trazabilidad en la preparación y administración de citostáticos (pòster)*. 64º Congreso de la Sociedad Española de Farmacia Hospitalaria(SEFH). Sevilla, 17 a 19 d'octubre de 2019

Stasi, Nàdia; Cruanyes, Jordi; Iglesias, Laura; Ruiz, Ana; Villegas, Eulàlia; Vilà, Anna. *Programa de atención continuada en domicilio de pacientes crónicos, pluripatológicos, ancianos. Valoración del final de vida. Análisis de las intervenciones de hospitalización domiciliaria*. XI Congreso Nacional de Atención Sanitaria al Paciente Crónico. Mérida, 7 i 8 de març de 2019

Carreras, Mercè, Mimó, Natàlia i cols. *El valor del silencio en el Hospital de Barcelona*. 30 Jornadas Nacionales de Enfermeras Gestoras. Las Palmas, 27 a 29 de març de 2019

García, Sandra; Besolí, Josefa; Miquel, Mercè; Roperó, Carmen; Redolfo, Marissa. *Estudio de prevalencia de caídas en el Hospital de Barcelona*. 37 Congreso de la Sociedad Española de Calidad Asistencial. Donostia, 23 a 25 d'octubre de 2019

Santos, Gemma; Blasco, Ferran; Fabregat, Jordi; Martínez, Dolors; Sanz, Xavier; Gómez, Miquel. *Experiencia del paciente: la importancia de seguir luchando*. 37 Congreso de la Sociedad Española de Calidad Asistencial. Donostia, 23 a 25 d'octubre de 2019

Cuevas, Javier; Sanz, Xavier; Martínez, Dolors; Luque, Alberto; Murciano, Sandra; Duch, Maria. *Notificación de incidentes y eventos adversos: ¿Sistemas propios o estandarizados?*. 37 Congreso de la Sociedad Española de Calidad Asistencial. Donostia, 23 a 25 d'octubre de 2019

Sanz, Xavier; Alguersuari, Nieves; Cuevas, Javier; Martínez, Dolors; Gómez, Miquel, Humet, Carlos. *Nuovo sistema de registro de incidentes y eventos adversos en un ambiente hospitalario*. 37 Congreso de la Sociedad Española de Calidad Asistencial. Donostia, 23 a 25 d'octubre de 2019

Martínez, Dolors; Sanz, Xavier; Clemente, Mercedes; Carreras, Mercè. *Enfermeras expertas en un programa de atención a la disfagia orofaríngea*. 37 Congreso de la Sociedad Española de Calidad Asistencial. Donostia, 23 a 25 d'octubre de 2019

Sanz, Xavier; Morales, Alejandra; Aparicio, Mercè; Martínez, J; Vidal, A; Abelenda, Gabriela; Ortega, Lucía; Ribera, Alba; Clemente, Mercedes; Duarte, Alejandra; Ayestarán, Ana; Llaberia, Jaume, Meije, Yolanda. *Estudio prospectivo sobre incidencia de diarrea del viajero, la necesidad de tratamiento antidiarreico y el uso apropiado o no de la antibioterapia*. 23 Congreso de la Sociedad Española de Enfermedades Infecciosas y Microbiología Clínica (SEIMC). Madrid, 23 a 15 de maig de 2019

Vaqué, Montserrat; Invernón, Leonor; Llaberia, Jaume; Abelenda, Gabriela; Portillo, Eugenia, Ribera, Alba; Sánchez, Blanca; Ayestarán, Ana; Meije, Yolanda. *Investigación y control de un brote de K pneumoniae/BLEE en un hospital de tercer nivel en Barcelona*. 23 Congreso de la Sociedad Española de Enfermedades Infecciosas y Microbiología Clínica (SEIMC). Madrid, 23 a 15 de maig de 2019

Stasi, Nàdia; Cruanyes, Jordi; Iglesias, Laura; Villacé, Pablo; Villegas, Eulàlia; Sabaté, R; Vilà, Anna. *Descripción de una población anciana y pluripatológica controlada a domicilio. Dependencia y estratificación, riesgo de muerte según índices PALIAR y PROFUND (pòster)* VII Congrès Internacional de Dependència i Qualitat de Vida. Barcelona, 29 i 30 d'octubre de 2019

Marcos, Rocío; García, Jesús; Pérez, Arianna; Pineda, Antonio; Andreu, Carme; Ruiz, Ana *Percepción de enfermería acerca del sangrado postquirúrgico en PTC vs PTR ¿Coincide con la realidad?* XVII Congreso Nacional de la Asociación Española de Enfermería de Traumatología y Ortopedia (AEETO). León, 3 a 6 d'abril de 2019

Escolà-Vergé L, Peghin M, Givone F, Pérez-Rodríguez MT, Suárez-Varela M; Meije Y, Abelenda G, Almirante B, Fernández-Hidalgo N *An observational multicenter cohort study to evaluate the need of performing a colonoscopy in all patients with Enterococcus faecalis infective endocarditis* 29th European Congress of Clinical Microbiology & Infectious Diseases (ECCMID). Amsterdam, 13 a 16 d'abril de 2019

Lora-Tamayo J, Benavent E, Vílchez H, Sorli L, Rigo R, Luque S, Mancheño M, Cobo J, Benito N, Morata L, Sobrino B, Ribera A, del Toro MD, Bahamonde A, Barberol JM, Núñez E, Fernández-Sampedro M, García-Pais MJ, Riera M, Murillo O *Experiencia prospectiva con beta-lactámicos y colistina (BL+C) en infecciones osteoarticulares (IOA) causadas por bacilos Gram-negativos resistentes a fluoroquinolonas (BGN-RQ): resultados interinos del estudio multicéntrico COLBETA17 23* Congreso de la Sociedad Española de Enfermedades Infecciosas y Microbiología Clínica (SEIMC). Madrid, 23 a 15 de maig de 2019

Abelenda G, Rombauts A, Cuervo G, Simonetti A, Meije Y, Ortega L, Niubó J, Gudíol C, Carratalá J *Características clínicas e impacto pronóstico de la coinfección viral y bacteriana en neumonía adquirida en la comunidad 23* Congreso de la Sociedad Española de Enfermedades Infecciosas y Microbiología Clínica (SEIMC). Madrid, 23 a 15 de maig de 2019

Pons S, Molina L, Llaberia J, Igual A, Ayestarán A, Castro A, Clemente M, Miranda F, Meije Y *Endocarditis infecciosa: Estudi descriptiu de 5 anys en un hospita de àmbit privat 31* Congrés de la Societat Catalana de Cardiologia (SCC). Barcelona, 6 i 7 de juny de 2019
Ruiz, Ana; Neciosup, Carmen; Isart, Olga; Cruanyes, Jordi; Vilà, Anna *Programa de atenció continuada en domicili de pacients crònics, pluripatològics. Incidència de caïdes. XXVI Congrés Nacional de la Societat Espanyola de Enfermeria Geriàtrica. Santander 30 i 31 de maig de 2019*

Stasi, Nàdia; Iglesias, Laura; Cruanyes, Jordi; Ruiz, Ana; Sabaté, Rosa Ana; Vilà, Anna *Programa de atenció continuada en domicili de pacients crònics y pluripatològics. Incidència de caïdes en el domicili y factors relacionats. 61º Congrés Nacional de Geriatria y Gerontologia. Santander, 12 a 14 de juny de 2019*
Piñol, Montserrat; Portillo, Eugenia; Quispe, Cinthya *XLV Congrés Nacional de la Societat Espanyola de Enfermeria de Intensius y Unitats Coronaries (SEEIUC). Palma de Mallorca, 9 a 12 de juny de 2019*

Vila, Clara; Elizari, Maria Josep *Síndrome poliglandular autoimmune (SPA) en un adolescent 25a Reunió de la Societat Catalana de Pediatria (SCP). Barcelona, 17 i 18 de maig de 2019*

Álvarez, Javier; Martínez, Sílvia; Elizari, Maria Josep; Vila, Clara; Sala, Pere *Dificultat respiratòria i estridor en lactant de 10 mesos, no tot és laringitis 25a Reunió de la Societat Catalana de Pediatria (SCP). Barcelona, 17 i 18 de maig de 2019*

Morillas, Jordi. *Congrés Anual de la Societat Espanyola de Medicina Intensiva, Crítica y Unitats Coronaries (SEMICYUC). Palma de Mallorca, 9 a 12 de juny de 2019*

Martínez S, Shonhaut L, Armijo I, Demestre X *Confiables i concordança de Ages and Stages Questionnaires: en prematuros tardíos y a término a los 24 y 48 meses* XXVII Congreso de Neonatología y Medicina Perinatal. Madrid, 2 a 4 d'octubre de 2019

Carbajal AP, Cuevas FJ, Perelló D, Sanz S *Programa de seguiment de enfermeria al alta, en el postoperatorio de cirugía cardíaca en un hospital sin consultas externas* 40º Congreso de la Asociación Española de Enfermería en Cardiología (AEEC). Barcelona, 17 a 19 d'octubre de 2019

Isart O, Carracedo G, Dias S, Carreras M, Fernández MM *¿El uso de toallitas especiales para el cuidado perineal disminuye la incidencia de la dermatitis asociada a la incontinencia frente a la higiene convencional?* 13 Congreso de la Asociación Nacional de Enfermeras Coordinadoras de Recursos Materiales (ANECORM). Saragossa, 16 a 18 d'octubre de 2020

Vaqué M, Invernón L, Llaberia J, Abelenda G, Portillo E, Ribera A, Sánchez B, Ayestarán A, Meije Y *Investigación y control de un brote de K pneumoniae en un hospital de tercer nivel en Barcelona* IX Jornada Catalana i VII Nacional ACICI. Barcelona, 14 de maig de 2019

Conferències i ponències 2019

Ayestarán, Ana
Experiències en hospitals VinCat. Duració del tractament antibiòtic
Jornada taller 7VINCat Barcelona, 17 gener 2019

Lacasa, Carmen
Informació de medicaments. Implicació de los pacients
Jornada de noves funcions del farmacèutic de hospital, Madrid

Lacasa, Carmen
MIV en planta. Seguretat en identificació i administració
Simposi Baxter: La salut nos moue hacia una major protecció, Palma Mallorca

Ayestarán, Ana
Medicaments perillosos y preparacions estèrils
XVI Congreso Sociedad Andaluza de Farmacia Hospitalaria (SAFH). Huelva, 24-26 abril 2019

Ayestarán, Ana
Taula rodona: Medicaments perillosos
XVI Congreso Sociedad Andaluza de Farmacia Hospitalaria (SAFH). Huelva, 24 a 26 abril 2019"

Ayestarán, Ana
Experiències a hospitals VINCAT
Jornada Taller 7VINCut. Barcelona, 15 de gener de 2019

Vallès, Sònia

Taula rodona: Alimentació i Nutrició

III Cicle de Jornades sobre Alimentació i salut responsable. Les Franqueses del Vallès, 29 de gener de 2019

Poca, Teresa

Taller ostomies i pediatria. Màster Infermeria Pediàtrica UB. Bellvitge, 23 abril 2019

Sala, Pere

48º curso Intensivo de Terapia Antimicrobiana Dr. Drobnic. Barcelona, 29 de març de 2019

Lacasa, Carmen

Integración de la seguridad del paciente

2a Jornada Creer y Crear Futuro. Jornadas de la SEFH. Madrid, 25 d'abril 2019

Ayestarán, Ana

Participació en elaboració de protocols de la diabetis

IV Jornada de Actualización en el abordaje de la Diabetes Mellitus desde la Farmacia de Hospital. SEFH. Madrid, 21 de maig 2019

Poca, Teresa

Taller ostomies. Màster pacient crític UB. Bellvitge, 5, 6 i 11 juny 2019

Molina, Ricard

Cursos de suport vital immediat del Consejo Español de Resucitación

Cursos oficials. Madrid, 11 a 13 de juny de 2019

Sala, Pere

GRINDOPE 46º Curso de Pediatría Extrahospitalaria

Barcelona 23 a 25 maig 2019

Sala, Pere

Taula rodona: Futilitat, el que no hem de fer. Tractament antibiòtic sistemàtic en l'otitis mitjana aguda

25a Reunió Anual de la Societat Catalana de Pediatria Barcelona 17 i 18 maig 2019

Espases, Mercè

Curso Itinerante avanzado en inserción ecoguiada de PICC y Midline

Rubí, 25 octubre 2019

Sala, Pere

Presentació del grup VINCAT-PROA Pediàtric

I Jornada VINCAT-PROA-Pediatria. Barcelona, 24 octubre 2019

Poca, Teresa
Fòrum experts
Stoma Care Forum 3a edició. Sevilla, 24 i 25 octubre 2019

Mechó, Sandra; Alomar, Xavier
¿Cómo puede ayudar la RM en el estudio del tendón? Presente y Futuro
Dia Internacional de la radiologia: imatge de l'esport Barcelona, 8
novembre 2019

Mechó, Sandra
Emerging MRI techniques for the assessment of muscle in sports
Global Sports Medicine Forum. Tokyo, 26 octubre 2019

Poca, Teresa
Taller ostomies. Màster Ostomies Pediàtriques UAB. Barcelona, novembre
2019

Morillas, Jordi
*Presentació d'un sistema de punció d'estructures vasculars profundes guiat
per realitat augmentada. Networking de punció guiada per eco*
RSNA Chicago, 1 a 6 desembre 2019

Mechó, Sandra
Emerging MRI techniques for the assessment of muscle in sports
6th Congress of European College of Sports and Exercise Physicians
(ECOSEP). París, 29-30 novembre 2019