

PLA D'ORDENACIÓ DE LES ESTRUCTURES ADMINISTRATIVES I DE GESTIÓ DE:

- **ÀMBIT D'AUXILIARS DE SERVEIS I LOGÍSTICA**
- **PERSONAL LABORAL DE SUPORT A DEPARTAMENTS I CENTRES**

La proposta de Reforma d'estructures acadèmiques i de l'organització administrativa presentada el passat dia 18 de febrer de 2015 al Claustre contempla que aquesta reforma ha d'anar acompanyada d'un nou model d'organització administrativa; i tal com assenyalava el document en relació a les àrees transversals, el plantejament o concepció d'aquest nou model parteix, entre d'altres, de les necessitats i demandes següents:

- Necessitat de potenciar les àrees transversals per desenvolupar les funcions de planificació, normativa, procediments i avaluació.
- Necessitat de millorar l'especialització professional del PAS amb l'objectiu que pugui assumir la realització de tasques més tècniques.
- Necessitat de fer un èmfasi especial en la qualitat i la rendició de comptes.

Tota organització necessita periòdicament una anàlisi i una posada al dia de les seves estructures per situar-les en el marc de les necessitats del moment i orientar-les per assolir els objectius estratègics que s'hagi proposat. Som, per tant, davant una necessitat d'abordar aquest punt d'inflexió en el desenvolupament de l'organització, que s'ha de fer amb responsabilitat; s'ha d'afrontar amb valentia i ha de ser capaç d'obtenir un alt grau de consens. Per aconseguir-ho, cal un marc de referència de la reforma que orienti i justifiqui el nou model, i ha d'estar obert a les aportacions constructives i a les singularitzacions adequades a les diferents especificitats i entorns de l'organització.

A partir del mapa de processos de la UB, s'han identificat els processos de cadascuna de les àrees/agències/oficines. Mitjançant la taula de consistència s'han relacionat el processos amb els serveis/unitats de les estructures organitzatives, per tal d'assegurar l'ajust del model a la realitat i poder disposar d'una base consistent per a la gestió de persones, i per a la gestió i la millora dels processos. Aquest treball s'ha realitzat conjuntament amb l'Agència de Polítiques i Qualitat.

En la formulació de les estructures orgàniques es reflecteix la unificació de criteris i categoritzacions realitzades en el treball de les descripcions de funcions i els mapes de llocs de treball i respon a una raonable organització del servei que és competència de la Institució en aplicació de la potestat d'autoorganització de l'Administració, i en la qual entra en joc el principi de la discrecionalitat tècnica.

Al respecte, cal tenir en compte que el grup o complement de lloc de treball es fixa per a cadascun dels llocs de treball d'acord a la seva situació en l'estructura i de les característiques del lloc que d'aquesta se'n deriva.

D'acord amb això, la valoració que l'RLT fa de cada lloc, en quant a l'assignació del complement de lloc de treball que li pertoca, conjuga l'aplicació dels criteris d'especialització, responsabilitat, competència i comandament que estan vinculats a la seva ubicació dins de l'estructura organitzativa establerta, reflex i mirall del mapa de llocs de treball.

La proposta de Reforma també considera necessari orientar les estructures de suport de les administracions cap a una resposta àgil i eficaç als processos de suport a les facultats. Les estructures d'aquest pla tenen entre els seus objectius donar servei i suport tècnic als centres i departament amb l'especialització professional del PAS.

Així, com a conseqüència del que s'ha exposat, i en aplicació de la potestat d'organització de l'Administració, la nostra Universitat ha dissenyat les noves estructures que es requereixen per prestar millor i de manera més eficient, el servei públic que li ha estat encomanat, cosa que suposarà, en alguns casos, aplicar diverses mesures en l'àmbit afectat.

A continuació es detalla, per a cada administració, l'estructura antiga i la proposada. En l'estructura antiga, el número que consta entre parèntesis correspon al nombre total de places aprovades pel Consell Social, amb independència de la seva cobertura actual o no.

Les noves estructures que es proposen no suposen un increment de la plantilla de PAS estructural. En aquest sentit, la creació de nous llocs de treball resta condicionada a la transformació d'altres llocs. S'adjunta com a annex a aquest Pla l'organigrama amb l'estructura nova.

AUXILIARS DE SERVEIS I LOGÍSTICA

Situació actual:

| |
|---|
| Belles Arts (17) |
| Tècnic/a Logístic L2 CLT 1Q (2) |
| Tècnic/a especialista d'audiovisuals L3 CLT 1Q (2) |
| Auxiliar de serveis L4 CLT 1Q (13) |

| |
|---|
| Bellvitge (17) |
| Tècnic/a logístic A2C1 nivell 22 CE 20 (1) |
| Tècnic/a especialista d'audiovisuals L3 CLT 1Q (2) |
| Auxiliar de serveis L4 CLT 1Q (14) |

| |
|---|
| Biblioteconomia (8) |
| Tècnic/a Logístic L2 CLT 1Q (1) |
| Tècnic/a especialista d'audiovisuals L3 CLT 1Q (2) |
| Auxiliar de serveis L4 CLT 1Q (5) |

| |
|---|
| Biologia i Geologia (24) |
| Tècnic/a Logístic L2 CLT 1Q (2) |
| Tècnic/a especialista d'audiovisuals L3 CLT 1Q (2) |
| Auxiliar de serveis L4 CLT 1Q (20) |

| |
|---|
| Dret (21) |
| Tècnic/a Logístic L2 CLT 1Q (2) |
| Gestor/a de suport logístic L3 CLT 1Q (1) |
| Tècnic/a especialista d'audiovisuals L3 CLT 1Q (2) |
| Auxiliar de serveis L4 CLT 1Q (16) |

| |
|---|
| Economia i Empresa (22) |
| Tècnic/a Logístic L2 CLT 1Q (1) |
| Gestor/a de suport logístic L3 CLT 1Q (1) |
| Tècnic/a especialista d'audiovisuals L3 CLT 1Q (5) |
| Auxiliar de serveis L4 CLT 1Q (15) |

| |
|---|
| Farmàcia (14) |
| Tècnic/a Logístic L2 CLT 1Q (2) |
| Tècnic/a especialista d'audiovisuals L3 CLT 1Q (1) |
| Auxiliar de serveis L4 CLT 1Q (11) |

| |
|--|
| Torribera (4) |
| Tècnic/a Logístic L2 CLT 1Q (1) |
| Auxiliar de serveis L4 CLT 1Q (3) |

| |
|---|
| Filosofia, Geografia i Història (20) |
| Tècnic/a Logístic L2 CLT 1Q (2) |
| Tècnic/a especialista d'audiovisuals L3 CLT 1Q (1) |
| Auxiliar de serveis L4 CLT 1Q (17) |

| |
|---|
| Física i Química (19) |
| Tècnic/a Logístic L2 CLT 1Q (2) |
| Tècnic/a especialista d'audiovisuals L3 CLT 1Q (2) |
| Auxiliar de serveis L4 CLT 1Q (15) |

| |
|---------------------------------------|
| Matemàtiques (26) |
| Tècnic/a Logístic L2 CLT 1Q (1) |
| Auxiliar de serveis L4 CLT 1Q (25) |

| |
|--|
| Filologia (11) |
| Tècnic/a Logístic L2 CLT 1Q (2) |
| Gestor/a de suport logístic L3 CLT 1Q (1) |
| Auxiliar de serveis L4 CLT 1Q (8) |

| |
|---|
| Medicina (10) |
| Tècnic/a Logístic L2 CLT 1Q (1) |
| Tècnic/a especialista d'audiovisuals L3 CLT 1Q (1) |
| Auxiliar de serveis L4 CLT 1Q (8) |

| |
|---|
| Campus Mundet (34) |
| Tècnic/a Logístic L2 CLT 1Q (3) |
| Gestor/a de suport logístic L3 CLT 1Q (1) |
| Tècnic/a especialista d'audiovisuals L3 CLT 1Q (2) |
| Auxiliar de serveis L4 CLT 1Q (28) |

Situació proposada:

| |
|---|
| Belles Arts (17) |
| Tècnic/a Logístic L2 CLT 0K (1) |
| Gestor/a de suport logístic L3 CLT 1Q (2) |
| Tècnic/a especialista d'audiovisuals L3 CLT 1Q (2) |
| Auxiliar de serveis L4 CLT 1Q (12) |

| |
|--|
| Medicina i Ciències de la Salut – Campus Bellvitge (16) |
| Tècnic/a Logístic L2 CLT 0K (1) |
| Gestor/a de suport logístic L3 CLT 1Q (1) |
| Tècnic/a especialista d'audiovisuals L3 CLT 1Q (2) |
| Auxiliar de serveis L4 CLT 1Q (12) |

| |
|--|
| Medicina i Ciències de la Salut – Campus Clínic (9) |
| Tècnic/a Logístic L2 CLT 0N (1) |
| Gestor/a de suport logístic L3 CLT 1Q (1) |
| Tècnic/a especialista d'audiovisuals L3 CLT 1Q (3) |
| Auxiliar de serveis L4 CLT 1Q (4) |

| |
|---|
| Biblioteconomia i Documentació (6) |
| Tècnic/a logístic L2 CLT 0N (1) |
| Tècnic/a especialista d'audiovisuals L3 CLT 1Q (1) |
| Auxiliar de serveis L4 CLT 1Q (4) |

| |
|---|
| Biologia i Geologia (23) |
| Tècnic/a Logístic L2 CLT 0K (1) |
| Gestor/a de suport logístic L3 CLT 1Q (2) |
| Tècnic/a especialista d'audiovisuals L3 CLT 1Q (2) |
| Auxiliar de serveis L4 CLT 1Q (18) |

| |
|---|
| Campus Mundet (27) |
| Tècnic/a Logístic L2 CLT 0K (1) |
| Gestor/a de suport logístic L3 CLT 1Q (2) |
| Tècnic/a especialista d'audiovisuals L3 CLT 1Q (4) |
| Auxiliar de serveis L4 CLT 1Q (20) |

| |
|---|
| Dret (20) |
| Tècnic/a Logístic L2 CLT 0K (1) |
| Gestor/a de suport logístic L3 CLT 1Q (2) |
| Tècnic/a especialista d'audiovisuals L3 CLT 1Q (4) |
| Auxiliar de serveis L4 CLT 1Q (13) |

| |
|---|
| Economia i Empresa (22) |
| Tècnic/a Logístic L2 CLT 0K (1) |
| Gestor/a de suport logístic L3 CLT 1Q (1) |
| Tècnic/a especialista d'audiovisuals L3 CLT 1Q (5) |
| Auxiliar de serveis L4 CLT 1Q (15) |

| |
|---|
| Farmàcia i Ciències de l'Alimentació (11) |
| Tècnic/a Logístic L2 CLT 0N (1) |
| Gestor/a de suport logístic L3 CLT 1Q (2) |
| Tècnic/a especialista d'audiovisuals L3 CLT 1Q (2) |
| Auxiliar de serveis L4 CLT 1Q (6) |

| |
|--|
| Farmàcia i Ciències de l'Alimentació - Campus Torribera (7) |
| Tècnic/a Logístic L2 CLT 0N (1) |
| Gestor/a de suport d'informació L3 CLT 1Q (1) |
| Tècnic/a especialista d'audiovisuals L3 CLT 1Q (1) |
| Auxiliar de serveis L4 CLT 1Q (4) |

| |
|---|
| Filosofia, Geografia i Història (19) |
| Tècnic/a Logístic L2 CLT 0K (1) |
| Gestor/a de suport logístic L3 CLT 1Q (3) |
| Tècnic/a especialista d'audiovisuals L3 CLT 1Q (2) |
| Auxiliar de serveis L4 CLT 1Q (13) |

| |
|---|
| Física i Química (18) |
| Tècnic/a Logístic L2 CLT 0K (1) |
| Gestor/a de suport logístic L3 CLT 1Q (3) |
| Tècnic/a especialista d'audiovisuals L3 CLT 1Q (2) |
| Auxiliar de serveis L4 CLT 1Q (12) |

| |
|--|
| Matemàtiques i Filologia (29) |
| Tècnic/a Logístic L2 CLT 0K (1) |
| Gestor/a de suport logístic L3 CLT 1Q (4) |
| Auxiliar de serveis L4 CLT 1Q (24) |

PERSONAL LABORAL DE SUPORT A DEPARTAMENTS I CENTRES

Situació actual:

| |
|---|
| Belles Arts (28) |
| Mestre/a de taller L2 CLT 1Q (3) |
| Responsable d'organització interna L2 CLT 1Q (1) |
| Tècnic/a especialista en Belles Arts L3 CLT 1Q (4) |
| Tècnic/a especialista L3 CLT 1Q (1) |
| Mestre/a de taller L3 CLT 1Q (4) |
| Oficial I d'ofici L3 CLT 1Q (1) |
| Tècnic especialista de manteniment L3 CLT 1Q (2) |
| Model en viu L3 CLT 1Q (11) |
| Tècnic/a especialista de taller/laboratori L3 CLT 1Q (1) |

| |
|--|
| Bellvitge (18) |
| Responsable tècnic/a de la sala de dissecció L1 CLT 0K (1) |
| Tècnic/a grau mitjà de pròtesis dentals L2 CLT 1Q (1) |
| Tècnic/a especialista de laboratori L3 CLT 1Q (8) |
| Tècnic/a especialista de dissecció L3 CLT 1Q (2) |
| Tècnic/a especialista de Clínica Odontològica L3 CLT 1Q (5) |
| Tècnic/a grau mitjà de laboratori L2 CLT 1Q (1) |

| Biologia i Geologia (38) |
|--|
| Responsable dels Camps Experimental L1 CLT 0E (1) |
| Responsable de Làmina Prima L1 CLT 0J (1) |
| Tècnic/a superior de camps experimental L1 CLT 0N (1) |
| Responsable de recol·lecció i conservació de zoolo L1 CLT 0N (1) |
| Responsable de recol·lecció botànica i mantenim L1 CLT 0N (1) |
| Tècnic/a superior de fermentació L1 CLT 0N (1) |
| Tècnic/a grau mitjà de laboratori L2 CLT 1Q (6) |
| Tècnic/a grau mitjà de laboratori L2 CLT 1P (1) |
| Tècnic/a especialista de laboratori L3 CLT 1Q (19) |
| Tècnic/a especialista de laboratori L3 CLT 1P (1) |
| Responsable del Museu L3 CLT 1Q (1) |
| Tècnic/a especialista de servei de vehicles L3 CLT 1Q (4) |

| Filologia (2) |
|---|
| Tècnic/a superior de tecnologia lingüística L1 CLT 0N (1) |
| Tècnic/a superior de fonètica L1 CLT 0N (1) |

| Farmàcia i Torribera (21) |
|--|
| Tècnic/a superior de nutrició i bromatologia L1 CLT 0N (1) |
| Recol·lector/a conservador/a de botànica L2 CLT 1Q (1) |
| Tècnic/a grau mitjà de laboratori L2 CLT 1Q (4) |
| Tècnic/a especialista de laboratori L3 CLT 1Q (13) |
| Tècnic/a especialista de manteniment L3 CLT 1Q (1) |
| Oficial I d'oficis L3 CLT 1Q (1) |

| |
|---|
| Filosofia, Geografia i Història (6) |
| Tècnic/a grau mitjà de l'Institut d'Arqueologia L2 CLT 1P (1) |
| Tècnic/a superior CEHI L1 CLT 0N (2) |
| Tècnic/a grau mitjà del Centre de Recerca de Dones L2 CLT 1Q (1) |
| Tècnic grau mitjà CEHI L2 CLT 1Q (1) |
| Tècnic/a superior de l'Institut de Recerca de l'AI L1 CLT 0N (1) |

| |
|---|
| Física i Química (28) |
| Tècnic/a superior de química analítica L1 CLT 0J (1) |
| Tècnic grau mitjà de laboratori L2 CLT 1P (4) |
| Tècnic grau mitjà de laboratori L2 CLT 1Q (6) |
| Tècnic/a especialista de laboratori L3 CLT 1Q (17) |

| |
|--|
| Matemàtiques (2) |
| Tècnic/a grau mitjà de laboratori L2 CLT 1Q (2) |

| |
|---|
| Medicina (18) |
| Tècnic/a especialista de laboratori L3 CLT 1Q (4) |
| Tècnic/a especialista de dissecció L3 CLT 1Q (2) |
| Tècnic/a grau mitjà de laboratori L2 CLT 1Q (10) |
| Tècnic/a superior de biologia cel·lular L1 CLT 0N (1) |
| Responsable tècnic/a de la sala de dissecció L2 CLT 0K (1) |

| |
|--|
| Psicologia/Educació (5) |
| Tècnic/a superior L1 CLT 0N (1) |
| Tècnic/a grau mitjà L2 CLT 1Q (1) |
| Coordinador/a tècnic/a de serveis assistencials L3 CLT 1Q (1) |
| Tècnic/a grau mitjà de laboratori L2 CLT 1Q (1) |
| Oficial I d'ofici L3 CLT 1Q (1) |

Situació proposada:

| |
|---|
| Belles Arts (25) |
| Tècnic/a Superior Gestor Cultural L1 CLT 0N (1) |
| Tècnic/a Superior en Belles Arts Especialitat Fotografia L1 CLT 0N (2) |
| Tècnic/a Superior en Belles Arts Especialitat Audio i Media L1 CLT 0N (1) |
| Tècnic/a Superior en Belles Arts Especialitat Disseny L1 CLT 0N (1) |
| Tècnic/a Superior en Belles Arts Especialitat Conservació i Restauració L1 CLT 0N (1) |
| Tècnic/a Superior en Belles Arts Especialitat Serigrafia, Litografia i Gravat L1 CLT 0N (3) |
| Tècnic/a Superior en Belles Arts Especialitat Tècniques Escultòriques L1 CLT 0N (4) |
| Tècnic/a Grau Mitjà de Belles Arts L2 CLT 1Q (1) |
| Tècnic/a especialista de taller L3 CLT 1Q (1) |
| Model en viu L3 CLT 1Q (10) |

| |
|---|
| Bellvitge (17) |
| Tècnic/a superior de la sala de dissecció L1 CLT 0K (1) |
| Tècnic/a superior de laboratori L1 CLT 0K (1) |
| Tècnic/a grau mitjà de laboratori L2 CLT 1Q (3) |
| Tècnic/a grau mitjà de producció audiovisual L2 CLT 1Q (1) |
| Tècnic/a especialista de dissecció L3 CLT 1Q (2) |
| Tècnic/a especialista de laboratori L3 CLT 1Q (9) |

| |
|--|
| Medicina (18) |
| Tècnic/a superior de laboratori L1 CLT 0N (4) |
| Tècnic/a grau mitjà de la sala de dissecció L2 CLT 0K (1) |
| Tècnic/a grau mitjà de laboratori L2 CLT 1Q (7) |
| Tècnic/a especialitat de laboratori L3 CLT 1Q (6) |

| |
|---|
| Biblioteconomia i Documentació (1) |
| Tècnic/a grau mitjà de producció audiovisual L2 CLT 1Q (1) |

| Biologia i Geologia (36) |
|--|
| Cap de la Unitat dels Camps Experimentals L1 CLT 0E (1) |
| Tècnic/a Superior dels Camps Experimentals L1 CLT 0N (1) |
| Tècnic/a Superior de recol·lecció i conservació de zoologia L1 CLT 0N (1) |
| Tècnic/a Superior de recol·lecció botànica i manteniment L1 CLT 0N (1) |
| Tècnic/a Coordinador/a de Làmina Prima L1 CLT 0J (1) |
| Tècnic/a superior de Laboratori L1 CLT 0N (6) |
| Tècnic/a superior de Fermentació L1 CLT 0N (1) |
| Tècnic/a grau mitjà de servei de vehicles L2 CLT 1Q (1) |
| Tècnic/a grau mitjà responsable del Museu L2 CLT 1Q (1) |
| Tècnic/a grau mitjà de laboratori L2 CLT 1P (1) |
| Tècnic/a grau mitjà de laboratori L2 CLT 1Q (3) |
| Tècnic/a especialista de servei de vehicles L3 CLT 1P (1) |
| Tècnic/a especialista de servei de vehicles L3 CLT 1Q (1) |
| Tècnic/a especialista de laboratori L3 CLT 1Q (16) |

| Campus Mundet (2) |
|--------------------------------------|
| Tècnic/a grau mitjà L2 CLT 1Q (2) |

| |
|--|
| Farmàcia (29) |
| Coordinador laboratoris docents campus Diagonal L1 CLT 0N (1) |
| Coordinador laboratoris docents campus Torribera L1 CLT 0N (1) |
| Tècnic/a Superior de recol·lecció de botànica i manteniment L1 CLT 0N (1) |
| Tècnic/a Superior de laboratori L1 CLT 0N (6) |
| Tècnic/a grau mitjà de laboratori L2 CLT 1Q (2) |
| Tècnic/a especialista de laboratori L3 CLT 1Q (17) |
| Tècnic/a especialista de manteniment L3 CLT 1Q (17) |

| |
|---|
| Filosofia, Geografia i Història (6) |
| Tècnic/a superior de prehistòria i arqueologia L1 CLT 0N (1) |
| Tècnic/a superior CEHI L1 CLT 0N (1) |
| Tècnic/a superior L1 CLT 0N (2) |
| Tècnic/a superior de l'Institut de Recerca de l'AI L1 CLT 0N (1) |
| Tècnic/a grau mitjà del Centre de Recerca de Dones L2 CLT 1Q (1) |

| |
|---|
| Física i Química (28) |
| Tècnic/a superior de química analítica L1 CLT 0N (1) |
| Tècnic/a superior de Laboratori L1 CLT 0N (5) |
| Tècnic grau mitjà de laboratori L2 CLT 1Q (4) |
| Tècnic/a especialista de laboratori L3 CLT 1Q (18) |

| |
|--|
| Matemàtiques i Filologia (2) |
| Tècnic/a superior de tecnologia lingüística L1 CLT 0N (1) |
| Tècnic/a superior de fonètica L1 CLT 0N (1) |
| Tècnic grau mitjà de laboratori L2 CLT 1Q (3) |

PLA D'ORDENACIÓ DE LES ESTRUCTURES ADMINISTRATIVES I DE GESTIÓ DE:

- ÀMBIT D'AUXILIARS DE SERVEIS I LOGÍSTICA
- PERSONAL LABORAL DE SUPORT A DEPARTAMENTS I CENTRES

En el marc de la Proposta de reforma d'estructures acadèmiques i de l'organització administrativa de la Universitat de Barcelona, aprovada pel Consell de Govern de 20 d'abril de 2015, que ha d'anar acompanyada d'un nou model d'organització administrativa, s'han dut a terme diverses reunions entre la vicerectora d'Administració i Organització, el gerent, i els representants de la Junta i del Comitè d'Empresa de PAS.

L'objectiu d'aquests plans és contribuir a la consecució de l'eficàcia en la prestació dels serveis i de l'eficiència en la utilització dels recursos disponibles, focalitzant el suport de la gestió en les activitats que són la nostra raó de ser: docència, recerca i transferència del coneixement i tecnologia.

La implementació del Pla d'ordenació de les estructures administratives i de gestió es durà a terme en el moment en què el pressupost de Capítol 1 de la Universitat de Barcelona ho permeti i resta supeditada a la negociació amb els agents socials del sistema de provisió dels llocs de treball.

La previsió de cost corresponent a la implementació d'aquestes estructures administratives i de gestió és de 437.000.- euros.

Barcelona, 8 de juliol de 2016

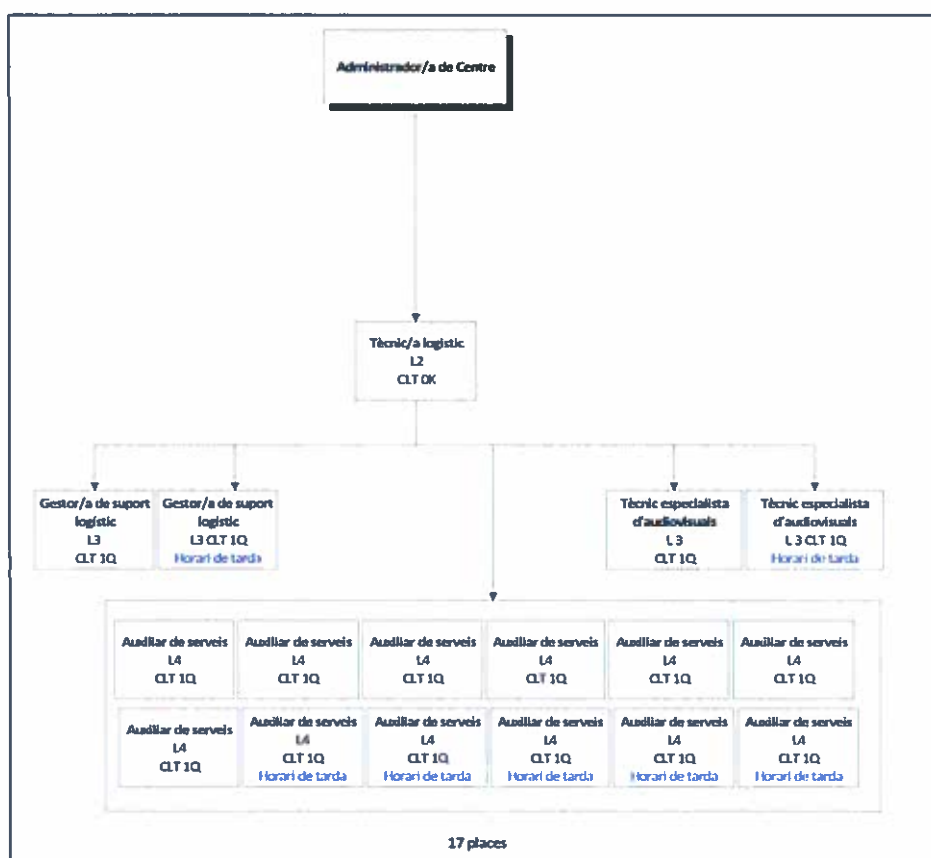
ANNEX

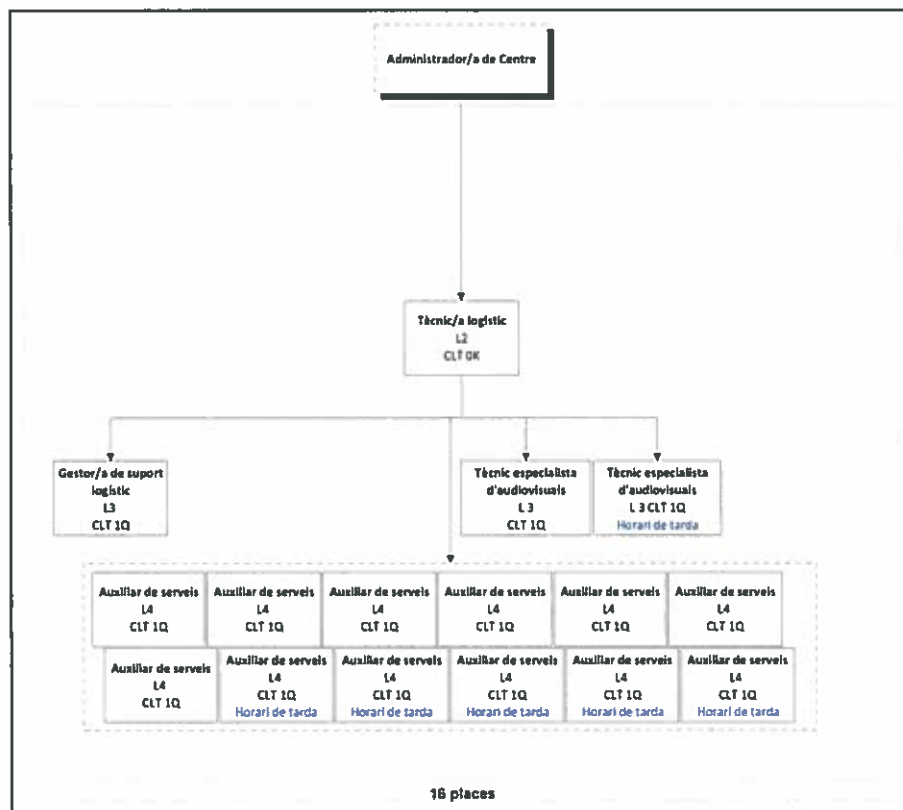
**NOVES ESTRUCTURES
ADMINISTRATIVES I DE GESTIÓ
L'ÀMBIT D'AUXILIARS DE
SERVEI I LOGÍSTICA DE LES
ADMINISTRACIONS DE CENTRE**

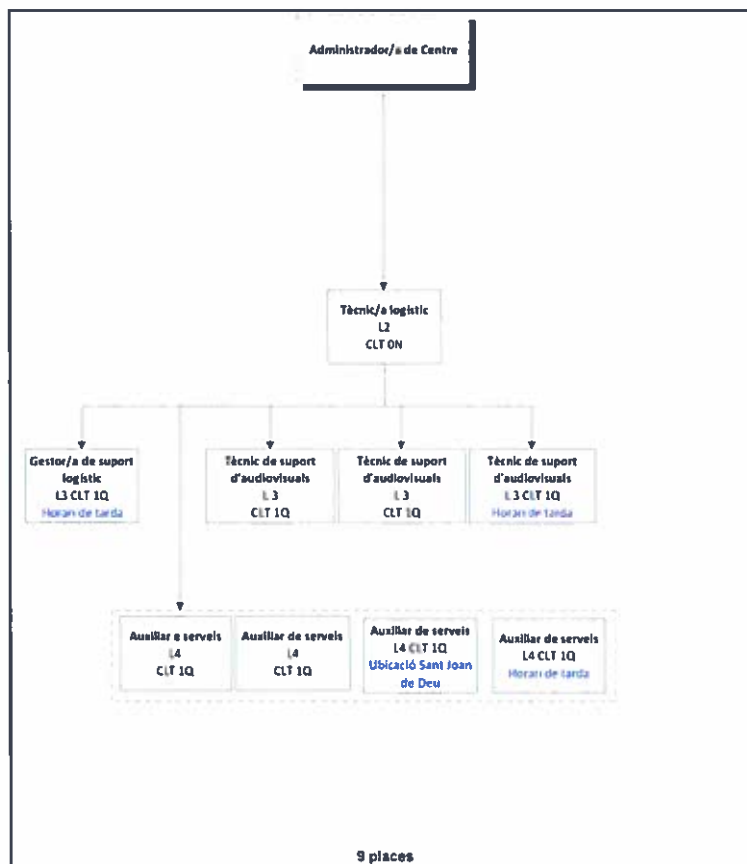


UNIVERSITAT DE
BARCELONA







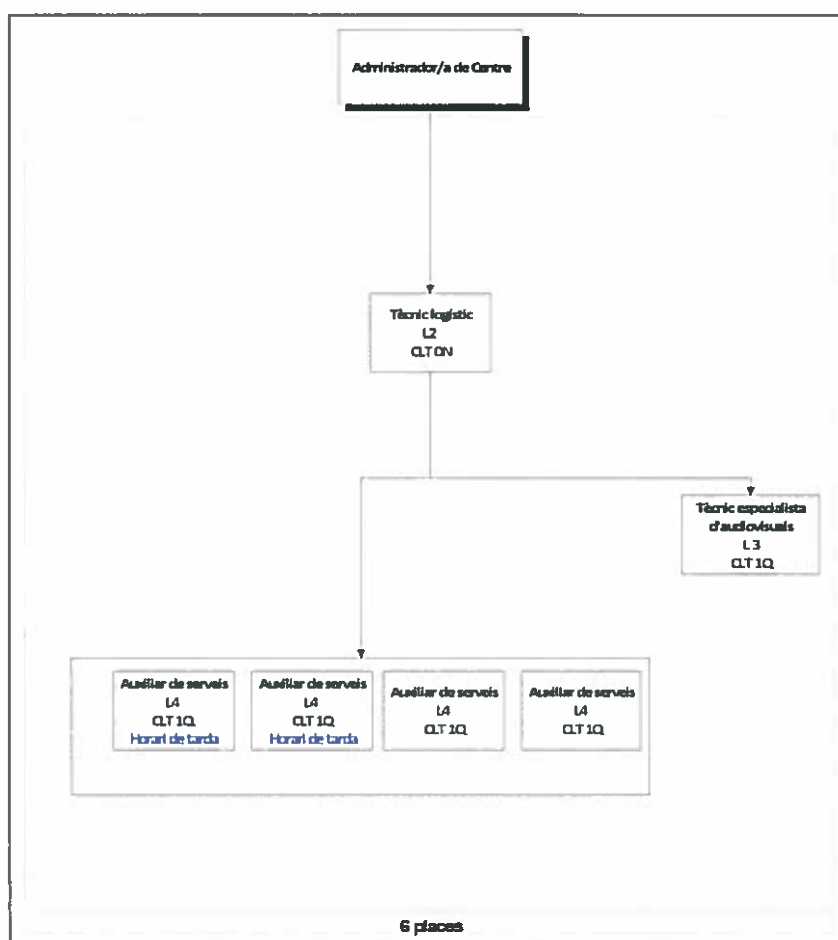


BIBLIOTECONOMIA I DOCUMENTACIÓ

PROPOSTA

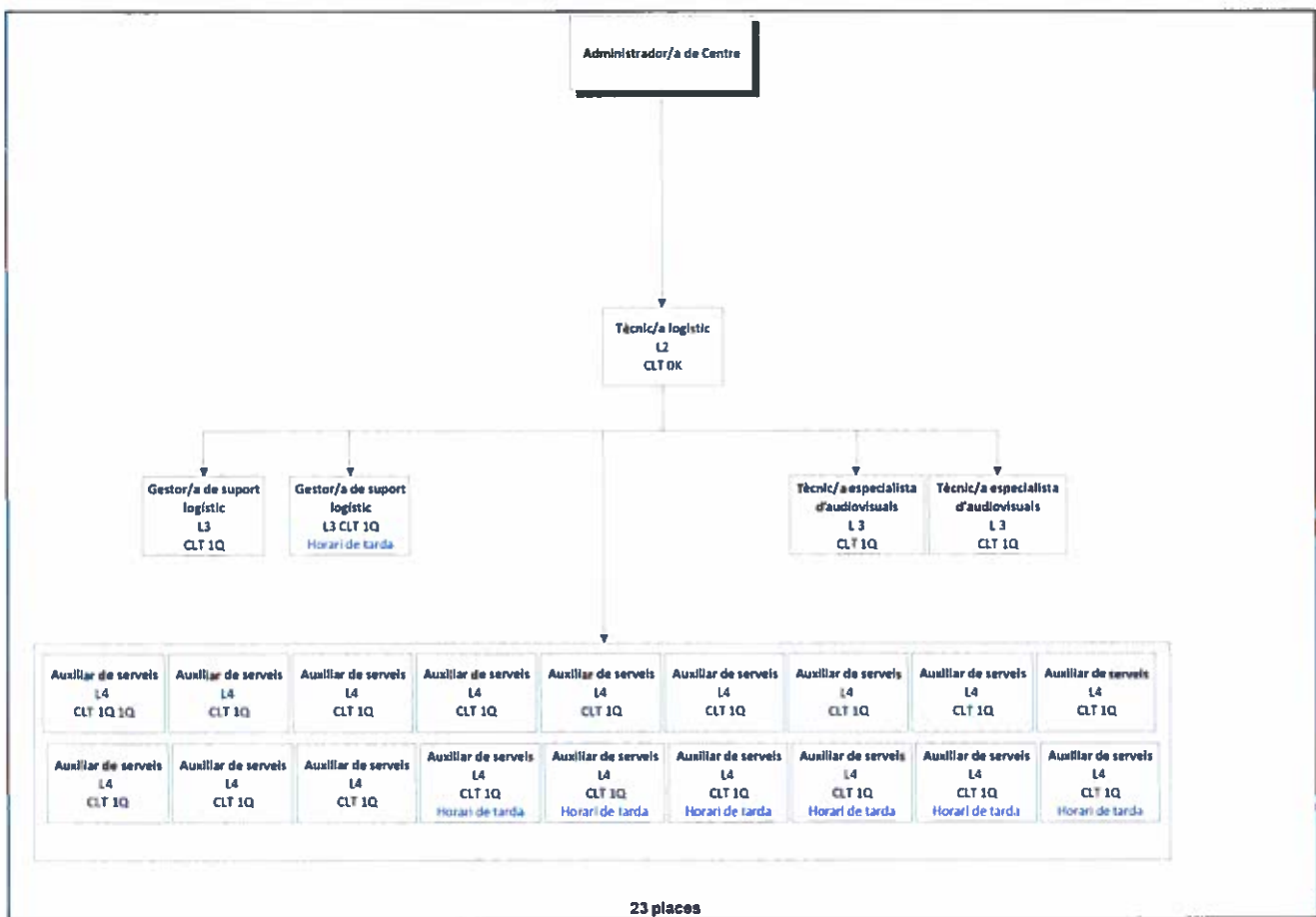


UNIVERSITAT DE
BARCELONA

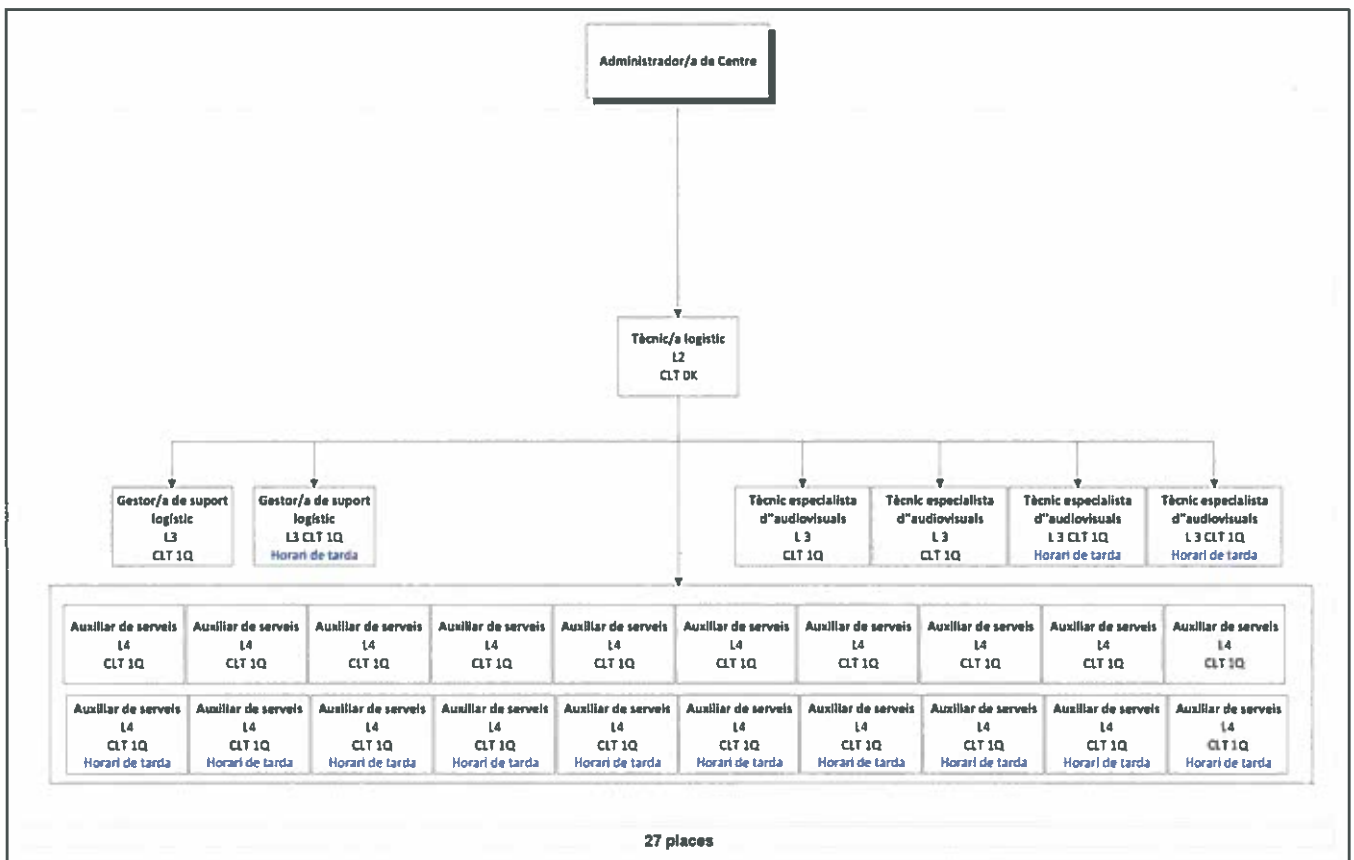


BIOLOGIA I GEOLOGIA

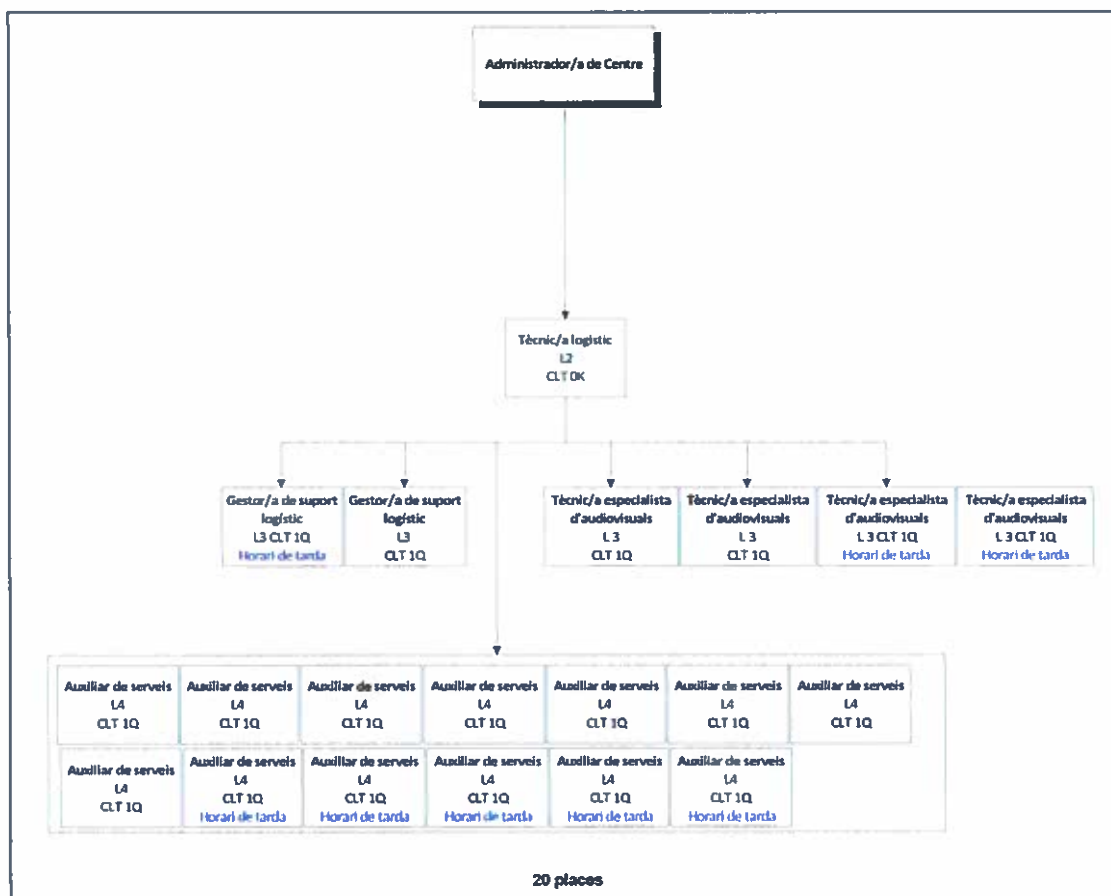
PROPOSTA



CAMPUS MUNDET
PROPOSTA

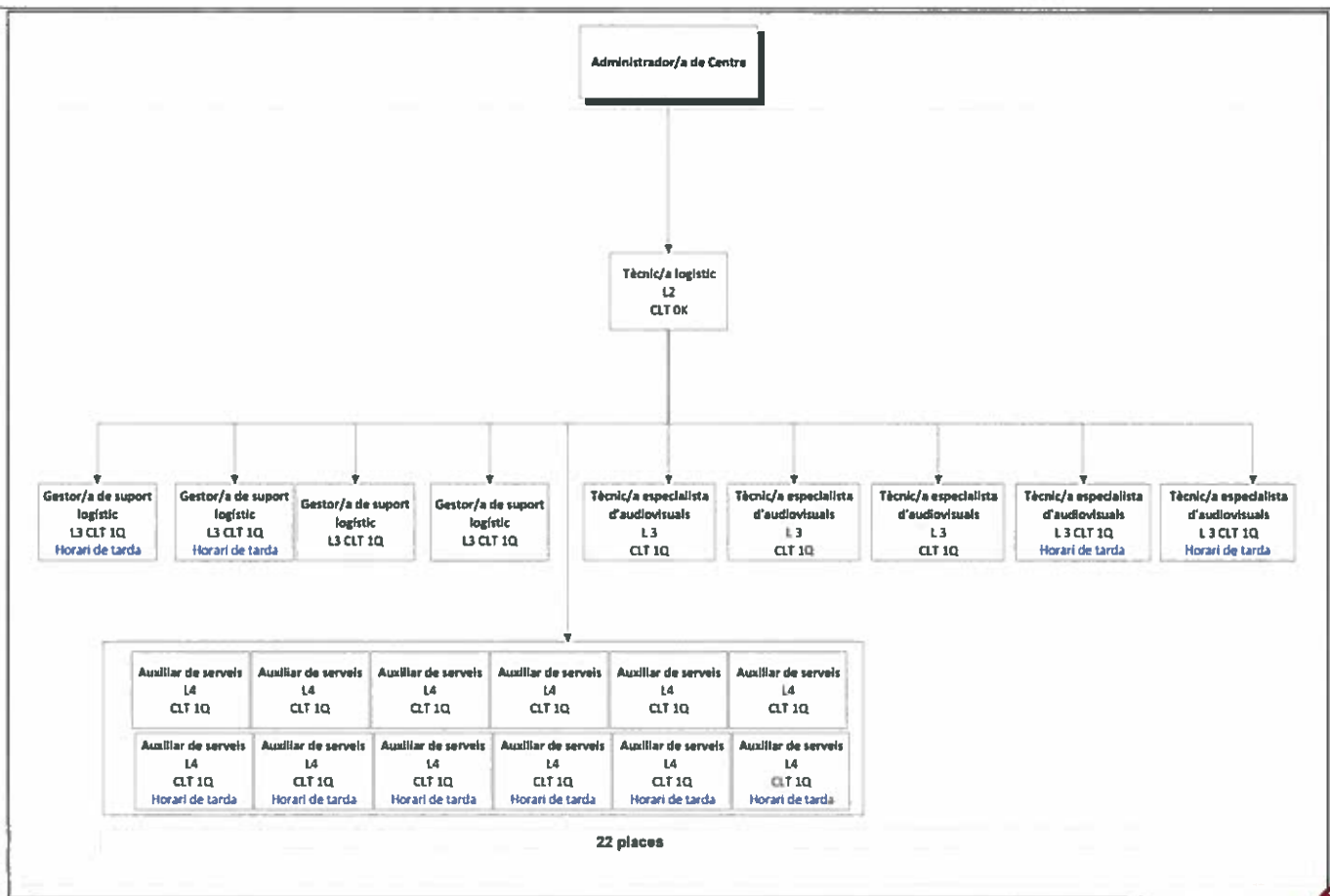


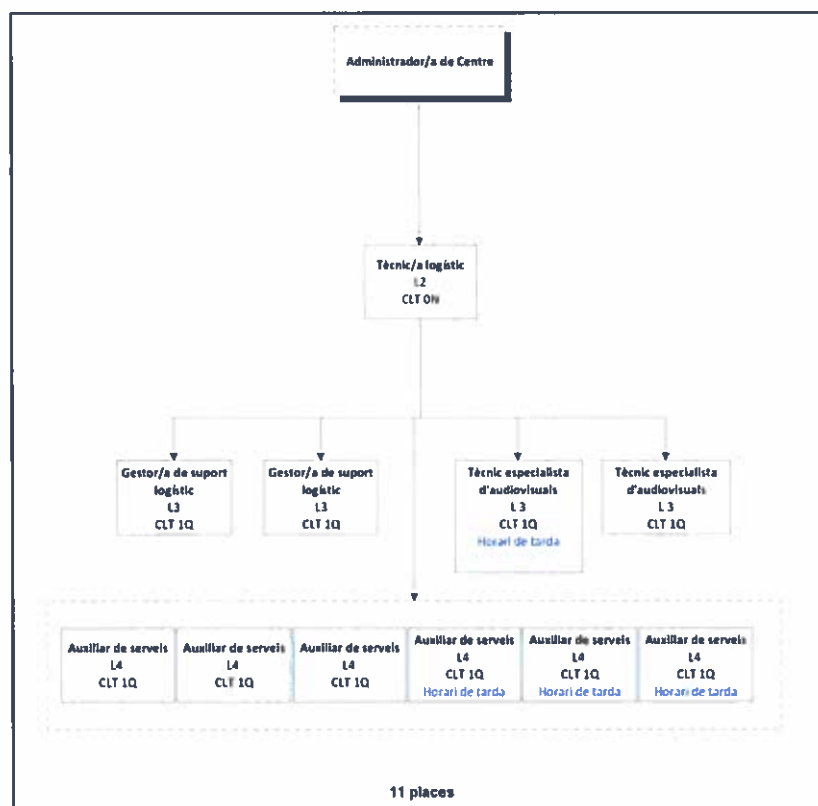
DRET
PROPOSTA



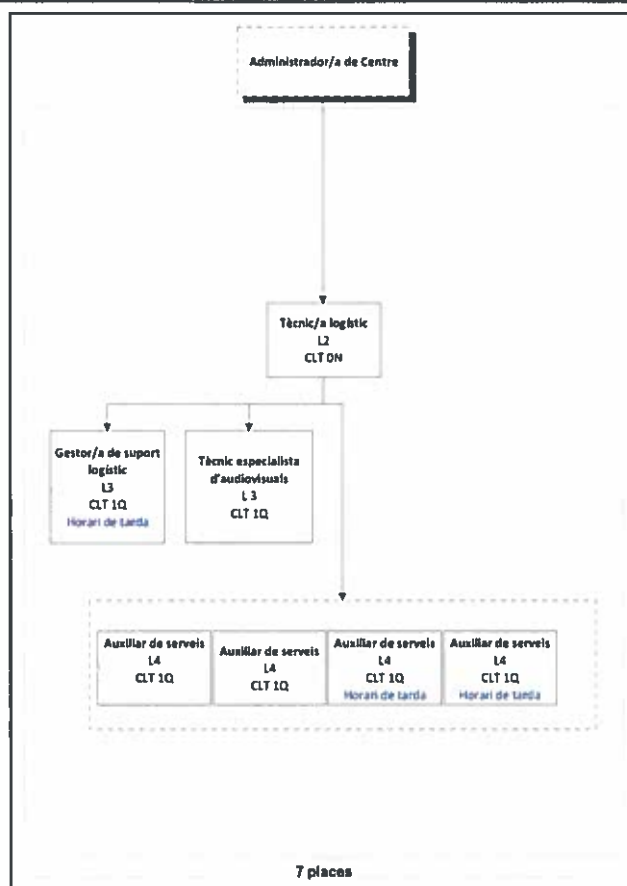
ECONOMIA I EMPRESA

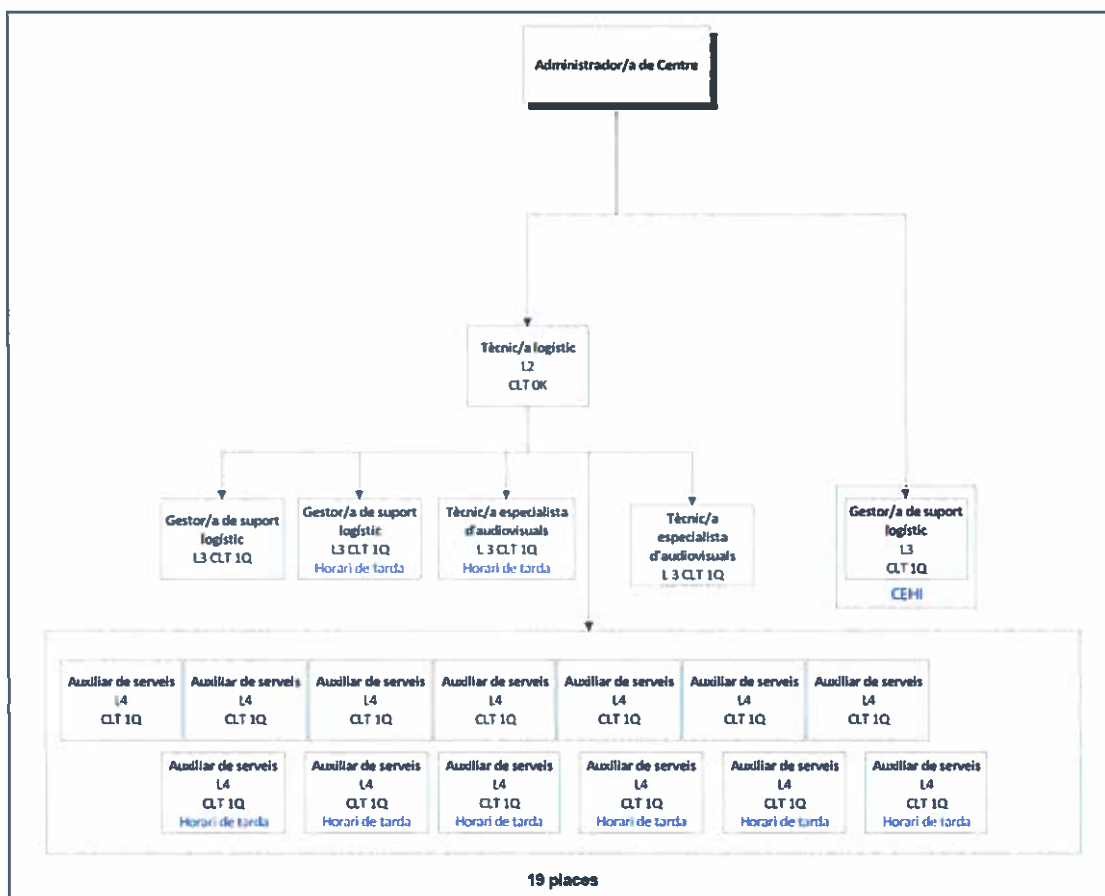
PROPOSTA





FARMÀCIA I CIÈNCIES DE L'ALIMENTACIÓ (CAMPUS DE TORRIBERA) PROPOSTA





FÍSICA I QUÍMICA

PROPOSTA



UNIVERSITAT DE
BARCELONA

