

CHARM-EU



CHallenge-driven
Accessible
Research-based
Mobile
European
University

Co-funded by the
Erasmus+ Programme
of the European Union



CHARM-EU: estat de situació

Claustre

20 de juliol de 2021





1. Estat de situació de CHARM-EU
2. El model CHARM-EU: el Màster com a prova de concepte
3. UNI-ECO
4. TORCH
5. La nova convocatòria 2022-2027: Propostes de futur
6. Documents de referència de la Comissió Europea

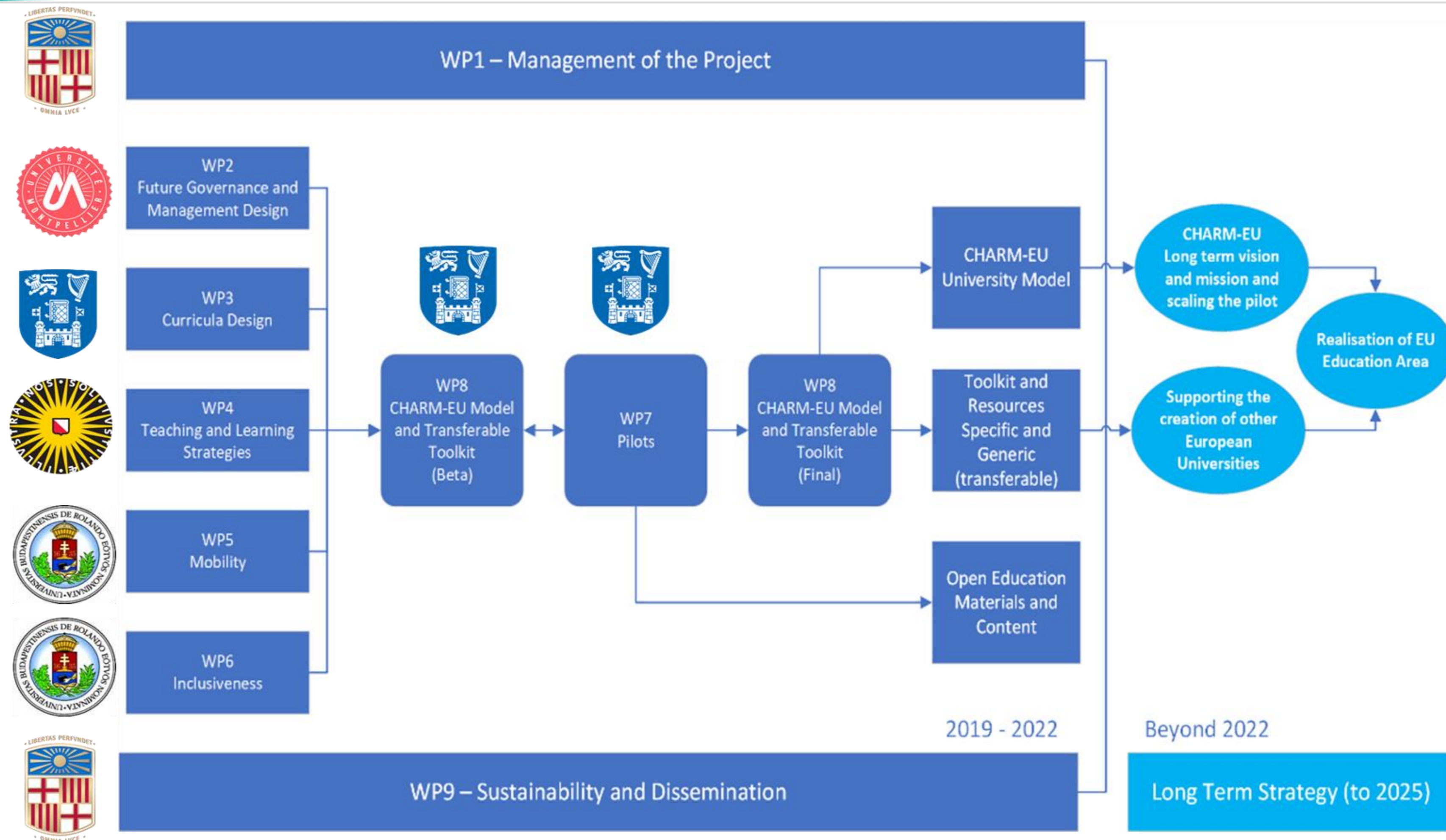


1. Estat de situació

Web, vídeo de CHARM-EU, web del Màster,
vídeo del Màster, toolkit, vídeo del toolkit



El disseny del projecte CHARM-EU: dissenyar el model, testar-lo amb un màster i refinar-lo per a que sigui escalable





Principals indicadors (abril 2021)

71%

Lliurables en temps
(25/35)

29%

Lliurables amb retard
(10/35)

22

Lliurables no planificats

38-44%

Execució pressupostària
(18 mesos)
80% cost de personal

>191

Participants en els
work packages, Comitè
Acadèmic

280

PDI inscrit per participar
en els *Knowledge Creating
Teams* 40 core, 226
expanded
+ 14 entitats externes

39

Estudiants implicats
activament + pilots
En el Màster
hi haurà uns 70

104,526

Visites de la web
(Maig 2020 – Juny 2021)

928

Seguidors
a Twitter

29.1K

Impressions | Resum
28 dies

519

Seguidors
a Instagram

22.4K

Impressions | Resum
28 dies



CHARM-EU. Lliurables planificats a la proposta (lliurats I).

WP 2 Model de Governança i gestió

- [Informe de bones pràctiques](#)
- Manual de Governança i Gestió per CHARM-EU en el futur. (En curs)
- Test d'algunes estructures conjuntes de Governança (Assemblea de Rectors, Comitè Acadèmic) i de gestió (Oficina Virtual Administrativa Conjunta)

WP3 Disseny Curricular

- [Principis educatius](#), i Model de pla d'estudis, vàlids pels programes amb el "segell"/manera de fer CHARM-EU

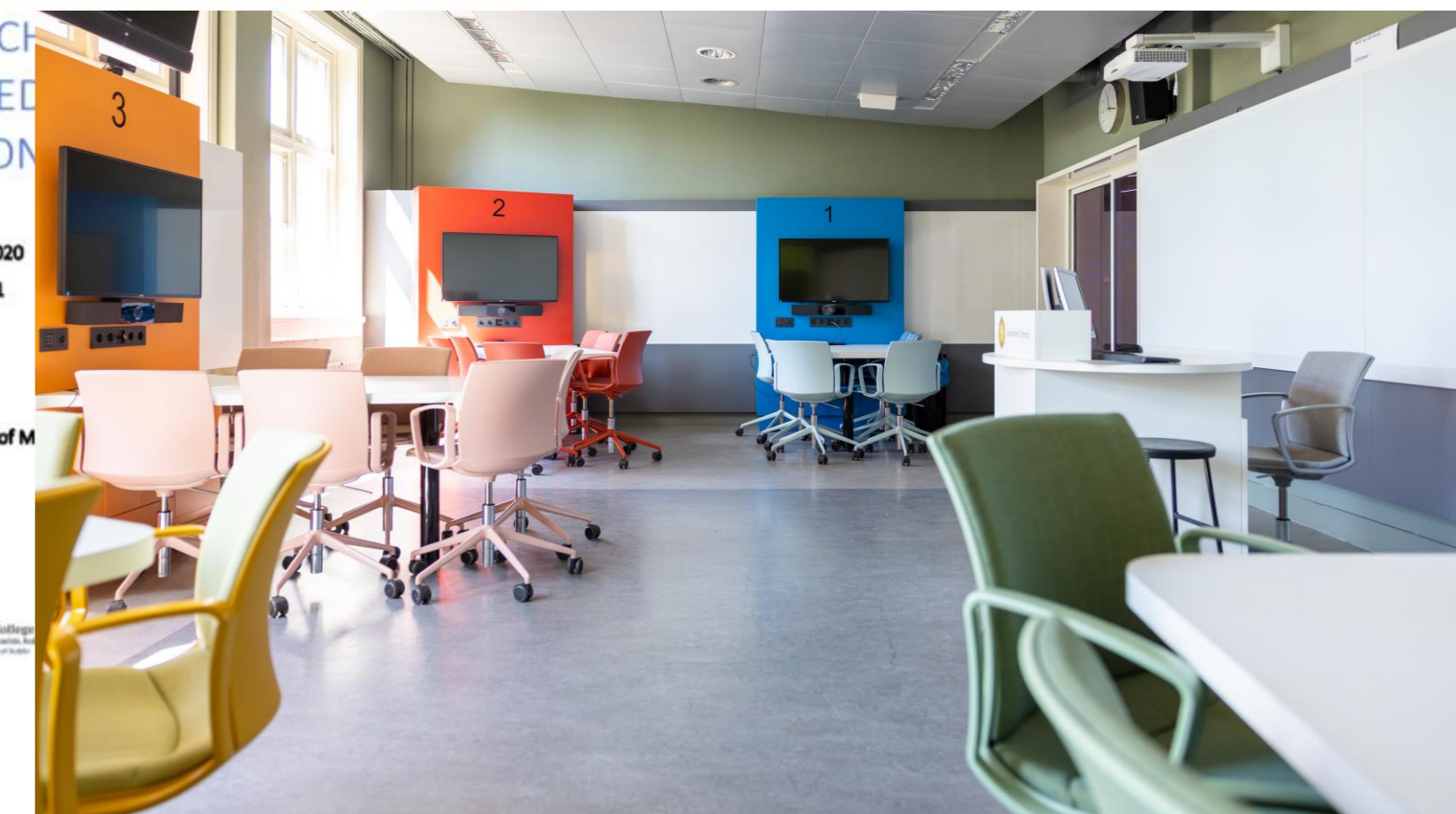
WP4 Estratègies docents

- [Model de desenvolupament de continguts](#)
- [Guia d'estratègies docents \(inclou classes híbrides\)](#)
- Manual d'avaluació programàtica
- Campus virtual específic amb e-portafoli i tecnologies emergents
- [Pla de desenvolupament professional \(de moment en l'àmbit docent\)](#)



FIRST STEPS TOWARDS AN INNOVATIVE GOVERNANCE AND MANAGEMENT MODEL FOR A NEW TYPE OF ALLIANCE: CONCEPTS, CHALLENGES AND LEARNED LESSONS

Date: October 2020
Document No: WP2-DI-2.1
Version: V1
Status: Done
Deliverable No: D2.1
Task Leader: University of Maastricht





CHARM-EU. Lliurables planificats a la proposta (lliurats II).

WP5 Mobilitat

- [Matriu d'opcions de mobilitat](#) a l'abast del disseny dels mòduls. A afegir, el sistema de finançament un cop publicat el nou programa Erasmus +

WP6 Inclusió

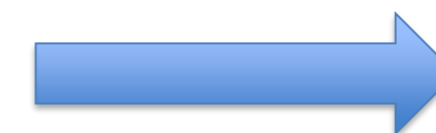
- Pla d'inclusió basat en les bones pràctiques de les Universitats i [check list per inclusió](#).

WP7 Pilot:

- [Winter School](#) (gener 2021)
- Activitats de les universitats partners (Hackaton Water 4Future, Flow, i d'altres)
- [El Màster en Reptes Globals per la Sostenibilitat](#)

WP8 Toolkit

- Recentment obert a la web. Tot el que produeix CHARM-EU es va publicant en aquest entorn en obert. Transferibilitat



The screenshot displays the CHARM-EU resource portal. At the top, there is a search bar labeled 'Search for a resource'. Below it, the 'Results' section is visible, featuring filters for 'Theme' and 'Role'. The 'Theme' filter includes options like 'CHARM-EU General Information', 'Curriculum design', 'Mobility', 'Inclusivity', 'Teaching and learning', and 'Governance'. The 'Role' filter includes 'Teaching and learning specialist', 'University teacher', 'External stakeholder', 'Researcher', 'Student', 'Rector', and 'University administrator'. The 'Type' filter includes 'Document', 'Presentation', 'Deliverable', 'Checklist', and 'Infographic'. The main content area shows several resource cards, each with a title, a brief description, and an 'ACCESS RESOURCE' button. The cards include: 'practical tips for Knowledge Creating Teams', 'Masterclass CHARM-EU Assessment', 'CHARM-EU educational principles: Practical tips for Knowledge Creating Teams', and 'Emerging technologies'.



CHARM-EU. Lliurables planificats a la proposta (lliurats III).

WP1 Gestió del projecte

- Sistema de Governança i gestió del projecte
- Eines: SharePoint amb més de 250 usuaris. Teams
- CHARM-EU Office de suport a l'aliança (inclòs TORCH)

WP9 Comunicació

- [Guia d'imatge](#)
- Lideratge de la comunicació de l'Aliança al front del WP que es comporta com una Oficina Virtual conjunta.
- Gestió de la [web](#) i les xarxes socials
- Pla de disseminació: [Conferències Anuals obertes](#) (300 participants en la del 2020), [CHARM ha presentat en 8 esdeveniments internacionals](#) (congressos, workshops, etc). [Newsletter](#).
- Campanya de màrqueting de CHARM-EU com institució i del Màster a dos nivells: a CHARM-EU i als canals institucionals de les cinc universitats. Ara també la comunicació de TORCH



Instagram



Recent Highlights

You reached +7,478.8% more accounts in the last 30 days compared to Feb 13 - Mar 14.

Overview

25.8K Accounts Reached +7,478.8%

604 Content Interactions +56.8%

Your Audience [See All](#)

438 Total Followers +44.5%



Facebook Page Reach

38,533 ↑ 6.7K%

Twitter

28 day summary with change over previous period





Lliurables en relació a la implementació del Màster (lliurats)

- Procés de disseny, aprovació i acreditació del Màster: primer programa creat sota el paraigües de les *European Universities*, en un temps record (sis mesos)
- Comitè Acadèmic operatiu des de finals de d'octubre. Reunions setmanals
- Comitès de valoració acadèmica dels mòduls (operatius des de finals de gener)
- Normativa acadèmica específica (aprovada al gener per l'aliança, al maig per la UB)
- Admissions (finalitzades)
- Assignació de professorat (en curs)
- Adaptació dels sistemes d'admissió i matrícula (UB), de la identitat digital (ELTE) i el campus virtual (UU)
- Constitució del Comitè d'apel·lacions i del Comitè d'Examinadors (juny)



Missió i visió implementades al 100%, i les principals característiques del model de CHARM-EU destacades per la Comissió en el [factsheet](#) implementades al 75%

50%

A fit-for-purpose governance model appropriate for the university sector or other sectors, co-created with students.

An innovative, interdisciplinary challenge-based curriculum structure where students will create their own pathways, contextualised within the knowledge triangle, and ambitious teaching and learning strategies will be supported by a virtual learning environment.

100%

100%

A tailor-made mobility matrix system that is embedded in curricula to support seamless movement between institutions

A tested, transferable and financially sustainable model for developing a European higher education inter-university campus and an open access toolkit containing resources, blueprints and guidelines appropriate not only for the future of CHARM-EU but also transferable to the wider European Universities community..

50%

100%

An inclusivity model that is also embedded in curricula to support social inclusion and diversity.



La transició en els primers tres anys

Del concepte a la realitat...

2020

2021-2022

2023 and beyond

EL CONCEPTE: La proposta, el projecte

- Governança del projecte: Equip de projecte i Assemblea de Rectors
- Organització en *work package* temàtics amb una assignació clara de tasques
- Planificació acurada del projecte, lliurables definits, seqüència pautaada entre tasques i lliurables de diferents *work packages*

Transició: Del projecte a la realitat (pilot)

- Governança del projecte i inici de la governança real **El Comitè Acadèmic i altres comissions necessàries.**
- Organització en *work package* temàtics i l'inici de **l'organització funcional: KCTs, Joint Virtual Offices. Noves tasques a planificar i assignar.**
- Planificació del projecte i **planificació de la implementació. Nous lliurables i més crítics atesos els terminis d'implementació.**

TORCH: Posada en marxa de l'organització de projecte, anàlisi de bones pràctiques

Realitat: CHARM-European University (al final del 3e any)

- **Governança de CHARM-EU, possible entitat legal seleccionada per al futur**
- **Organització integrada i compartida, sustentada per l'organització de cada partner. KCT's com part de la Governança i treballant en xarxa en projectes acadèmics, de Recerca i innovació de CHARM-EU**
- **Planificació estratègica i de creixement**

TORCH: Política i estratègia de R+I



Temes a millorar en els propers 18 mesos (I)

- Retards: en el Model de Governança i Gestió, en el pla de sostenibilitat i en el pla de gestió del canvi.
- Pilots de micro-credencials en els tres nivells (grau, màster i doctorat).
- Mobilitat dels estudiants i del personal.
- L'esforç de les persones. El model innovador de CHARM-EU requereix una gran quantitat de temps per al procés creatiu.
- La participació dels estudiants és encara baixa. S'ha d'augmentar en el segon període.
- La necessitat d'una estratègia conjunta dels *Knowledge Creating Teams* que englobi docència, recerca i innovació i incrementar la participació d'empreses i societat civil.

CHARM-EU



CHallenge-driven
Accessible
Research-based
Mobile
European
University

Co-funded by the
Erasmus+ Programme
of the European Union



2. El model CHARM-EU: el màster com a prova de concepte

Reconciling Humanity with the Planet by creating the university of the future



L'estructura del màster (I)



CARACTERÍSTIQUES PRINCIPALS

- ✓ Programa conjunt i títol amb els cinc logos
- ✓ 90 ECTS
- ✓ 1 ECTS = 25-30 hores
- ✓ Nombre d'Estudiants: 100
- ✓ Multidisciplinar i transdisciplinar (participació d'empreses i societat civil)
- ✓ Semipresencial-híbrid
- ✓ Mobilitat integrada en el currículum



Master in Global Challenges for Sustainability: resultats (a data 13 juliol)

ADMISSIONS RESULTS | 1ST AND 2ND ROUND OF APPLICATIONS

- Number of applicants: 214
- Applicants dismissed/rejected to lack of one or more requested documents or ineligibility: 83
- Applicants assessed: 131
- Applicants over 60 points admitted on condition of presentation of original documents during the registration process: 102
- Applicants rejected under 60 points: 29

70 pre-matriculats +9 en espera de pagament

12-15 beques: 2 de CHARM, 4 d'UM, 9 d'UB

Statistics on the admitted students in the first round:



Geographical areas*	Final proportion in the accepted list
Northern Europe (N)	0,00%
Southern Europe (S)	15,12%
Western Europe (W)	72,09%
Central and Eastern Europe (C)	5,81%
Non-EU (X)	7%

*Reference: https://eur-lex.europa.eu/browse/eurovoc.html?params=72,7206#arrow_7206



Disciplines*	Code	Final proportion in the accepted list
Arts, humanities and education (categories 00, 01 and 02)	AHE	18,60%
Social sciences, business and law (categories 03, 04 and 10)	SBL	53,49%
Science, technology, health (categories 05, 06, 07, 08 and 09)	STH	27,91%

*Reference: <http://uis.unesco.org/sites/default/files/documents/international-standard-classification-of-education-fields-of-education-and-training-2013-detailed-field-descriptions-2015-en.pdf>

CHARM-EU



CHallenge-driven
Accessible
Research-based
Mobile
European
University

Co-funded by the
Erasmus+ Programme
of the European Union



3. UNI-ECO

Reconciling Humanity with the Planet by creating the university of the future

UNI-ECO Main achievements

IO1 - Report on the **state of the art on Sustainable Development** in Higher Education Institutions (summary [here](#))

IO2 – Development of 3 **training modules** (<https://uni-eco.umontpellier.fr/e-learning-platform/>)

- Trinity on Waste
- ELTE on Water
- UM on Carbon Footprint

IO3 – First **green challenges campaign** launched for students and staff, on four topics; 0 waste campus, Transports footprint, Food waste and carbon footprint, Biodiversity. 25 teams selected (5 per institution), projects under development

IO3 – development of the living labs and the toolbox on the platform (<https://uni-eco.umontpellier.fr/living-labs/>)

Summer school organised by TCD

19th -22nd of July – online



CHARM-EU



CHallenge-driven
Accessible
Research-based
Mobile
European
University

Co-funded by the
Erasmus+ Programme
of the European Union



4. TORCH

Reconciling Humanity with the Planet by creating the university of the future

TORCH - Work Packages

WP1 & WP2 - Governança i gestió

WP3 - Principis transversals: gènere, ètica i transdisciplinarietat

WP4 - Agenda científica comuna

WP5 - Enfortiment de les relacions
Universitat-Empresa

WP6 - Ciència Oberta

WP8 - Implicació i participació de la societat
civil

WP8 - Polítiques i estratègies conjuntes

WP9 - Plans d'acció i pilots

WP10 & WP11 - Comunicació i Disseminació

ÀREES TEMÀTIQUES DE RECERCA

- Alimentació, aigua, vida i salut
- Biodiversitat, medi ambient i canvi climàtic
- Desigualtats, creixement econòmic, governança, migracions
- Big Data i intel·ligència artificial

Any 1

Any 2

Any 3

MS1 Final de l'etapa d'anàlisi

MS2 Polítiques i
estratègies

MS3 Plans d'acció

RV1 Revisió 1

RV2 Revisió 2

TORCH - Progrés dels WPs i Lliurables

Lliurables enviats:

- D1.1 - **Kick-Off Meeting Report** (UB) (Feb-2021)
- D1.2 - **Risk Management Plan** (UB) (Mar-2021)
- D1.3 - **Data Management Plan** (UB) (Jun-2021)
- D4.1 - **Strengths and Complementarity Report** (UB) (Abr-2021)
- D10.1 - **Website** (UB) (Mar-2021)
- D10.2 - **Communication Materials** (UB) (Abr-2021)
- D10.3 - **Communication & Dissemination Strategy** (UB) (Jun-2021)

Lliurables en progrés (per enviar en 2021):

- D3.1 - **Landscape Analysis** (TCD) (Oct-2021)
- D4.2 - **Common Science Agenda Challenge List** (UB) (Oct-2021)
- D5.1 - **Context and Strategy Analysis on How Alliance's Partners Associate with Non Academic-Actors** (UM) (Dec-2021)
- D5.2 - **Good Practices Report on Innovation Detection** (UM) (Dec-2021)
- D6.1 - **Comparative CHARM-EU Open Science Report** (ELTE) (Oct-2021)

Equips de les 5 universitats **formats** per tots els WPs

PMT: reunions quinzenals

WPs: reunions freqüents (variable)

Comitè de Qualitat format



CHARM-EU



CHallenge-driven
Accessible
Research-based
Mobile
European
University

Co-funded by the
Erasmus+ Programme
of the European Union



5. La nova convocatòria 2022-2027: propostes de futur per la nova convocatòria

Reconciling Humanity with the Planet by creating the university of the future



Convocatòria Erasmus + per al període 2022-2027

- La **convocatòria es publicarà a l'octubre-novembre 2021** i la presentació de propostes serà al febrer-març 2022. Avaluació basada en l'assoliment dels primer tres anys (2) i la proposta pels 4 següents.
- **Finançament pont de 4+2 anys**, mentre la Comissió Europea prepara un estudi d'impacte i un finançament estructural
- L'objectiu polític és arribar a **la participació del 10% de les institucions d'educació superior** (ara estem al 5%). Incentius econòmics per aliances de 9 o més universitats.(400.000 euros per universitat i any vs. 200.000 per universitat i any).
- En estudi els **European degrees** i l'entitat legal futura d'aquestes Universitats Europees i altres consorcis similar.

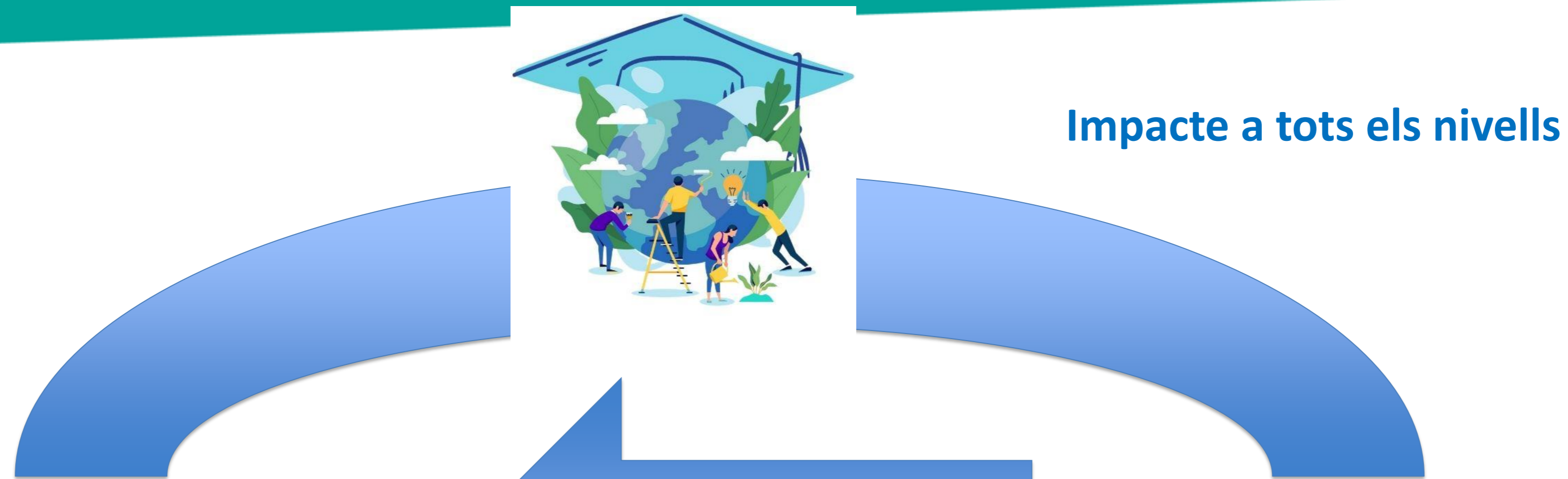


La reacció de les aliances

- Estem lluny d'estar consolidats i s'ha demanat un **creixement progressiu**. La Comissió ha acceptat que les aliances entre 4 i 6 membres solament hauran de créixer amb 2 per obtenir el bonus i amb incorporació progressiva.
- S'ha insistit en la necessitat de buscar **qualitat i impacte**, i és compta amb el suport de LERU i Coïmbra.
- L'avaluació ha de prendre com a referent la missió i la visió de l'Aliança



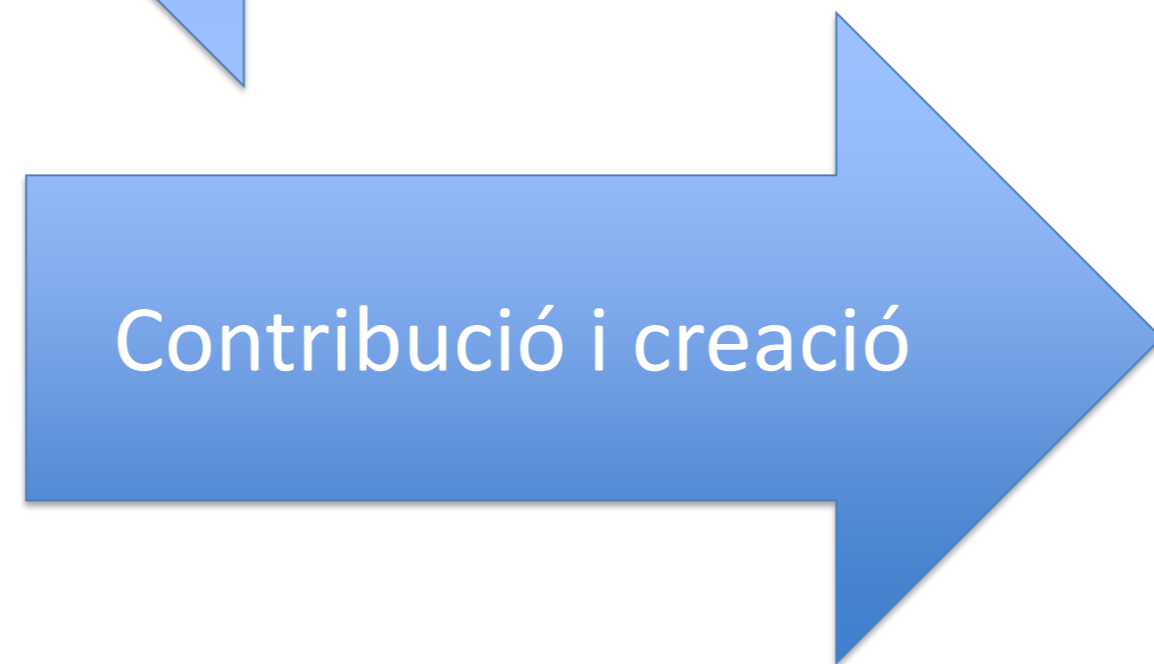
Quin és el repte de CHARM-EU i a cada universitat de la Aliança: oportunitat institucional.



Impacte a tots els nivells



Transformació



Contribució i creació



UNIVERSITAT DE
BARCELONA

CHARM-EU



CHallenge-driven
Accessible
Research-based
Mobile
European
University



Primeres idees dels Vicerectors

- Consolidar el màster actual i ampliar a altres màsters, en lloc de considerar graus en aquest moment
- Estendre a estudis de doctorat conjunts basats en reptes i desenvolupar activitats de formació conjuntes pels estudiants de doctorat
- Explorar el concepte de Grau Europeu
- Micro-credencials que actualment són prioritaries a l'agenda de la Comissió
- Ampliar les activitats
 - Implementades directament sota el paraigua de CHARM-EU/TORCH
 - No és necessari implementar-les per tots els socis, però etiquetades com CHARM-EU (amb uns criteris específics)
- Marc europeu institucional/entitat jurídica que vetlla per la governança i les eines.



Propers passos i calendari

- Preparació per part dels Vicerectors d'un document per al debat intern (propera reunió 15 de juliol) i una relació de possibles partners (complementarietat, diversitat i àrea geogràfica del nord d'Europa)
- Debat intern. Concreció de propostes
- Integració i proposta conjunta de nous partners (Vicerectors al voltant del 8 de setembre i Rectors al voltant del 20 de setembre)
- Concreció de la proposta (setembre-octubre)



Documents de referència de la Comissió Europea (visió 2030)

- [Communication from the commission to the European Parliament, the Council, the European Economic and Social Committee and the Committee of the Regions on achieving the European Education Area by 2025.](#)
- [Communication from the commission to the European Parliament, the Council, the European Economic and Social Committee and the Committee of the Regions on achieving the European Education Area by 2025.](#)
- [Digital Education Action Plan \(2021-2027\).](#)
- [Council conclusions on European Universities initiative - Bridging higher education, research, innovation and society: paving the way for a new dimension in European higher education](#)

CHARM-EU



CHallenge-driven
Accessible
Research-based
Mobile
European
University

**MOLTES GRÀCIES
MUCHAS GRACIAS
FÒRÇA GRÀCIAS
MANY THANKS
GO RAIBH MAITH AGAT
HEEL ERG BEDANKT
MERCİ BEAUCOUP
NAGYON KÖSZÖNÖM
DANKE SCHÖN!**

 [charm_eu](https://twitter.com/charm_eu)

 [charm.eu](https://www.instagram.com/charm.eu)

www.charm-eu.eu

info@charm-eu.eu