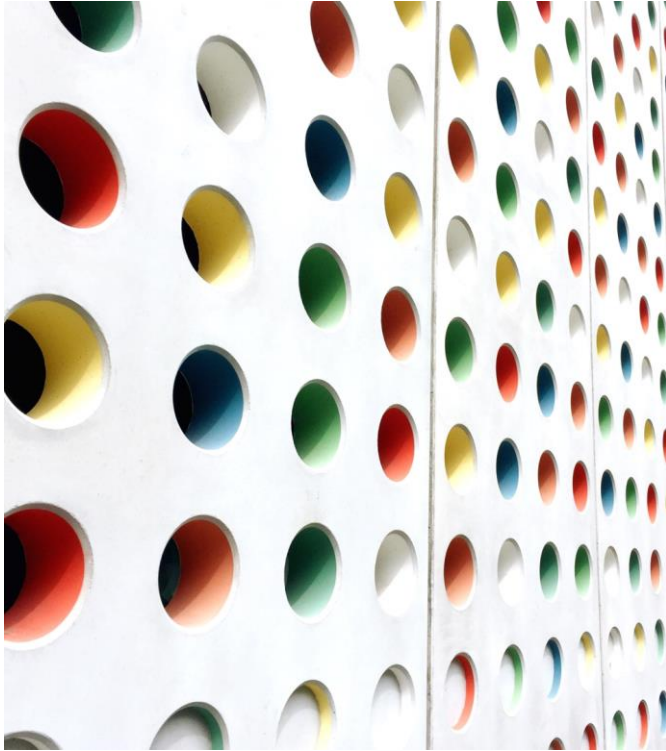


**iRE**

Institut de Recerca en Educació  
UNIVERSITAT DE BARCELONA



UNIVERSITAT DE  
BARCELONA



Institut de  
Recerca en  
Educació de  
la Universitat  
de Barcelona

## Pla estratègic 2023-2026

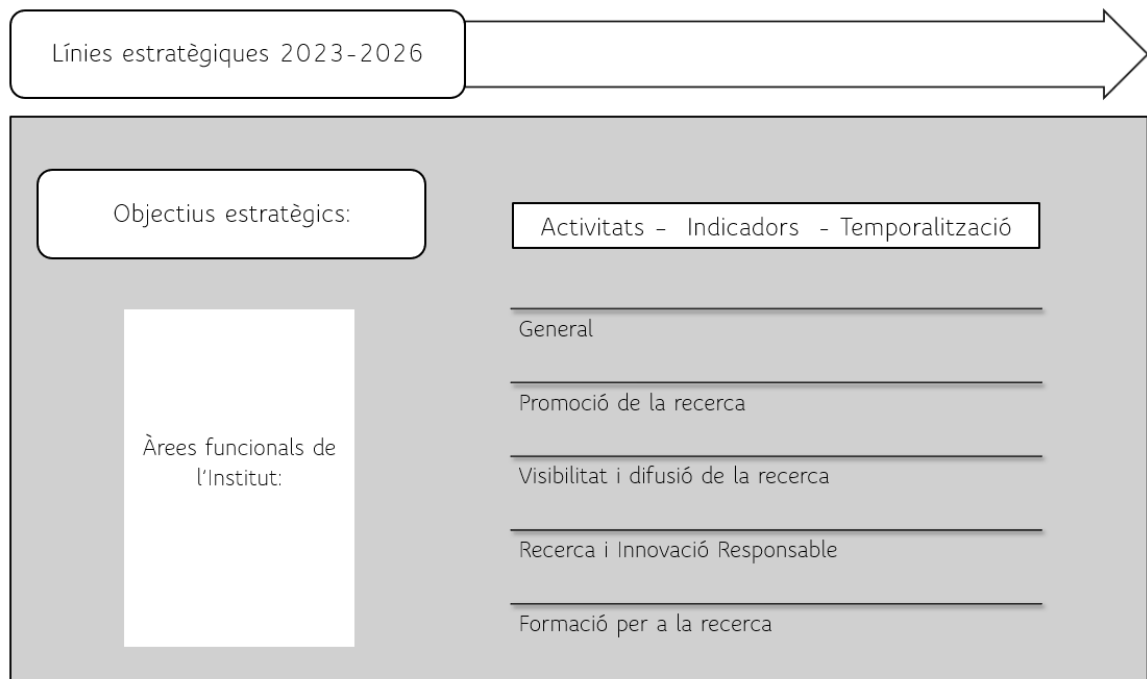
Equip de Direcció. Comissió Permanent

M. Pau Sandín. Directora  
Diego Calderón. Secretari  
Francisco Esteban. Promoció de la recerca  
Anna Engel. Visibilitat i difusió de la recerca  
Marta Sabariego. Recerca i innovació responsable (RRI)  
Marc Fuertes. Formació per a la recerca  
Francesc Almagro. Tècnic INVESTIGO

Aprovat pel Consell de Direcció de l'IRE de la Universitat de Barcelona (19-12-2023)

# Índex

I.	Línies estratègiques.....	2
	2023-2026 .....	2
II.	Objectius estratègics .....	4
	2023-2026 .....	4
III.	Detall del Pla Estratègic IRE 2023-2026 per àrees funcionals de l'Institut .....	6
IV.	Àrea general de l'Institut.....	7
V.	Àrea funcional: PROMOCIÓ DE LA RECERCA .....	8
VI.	Àrea funcional: VISIBILITAT I DIFUSIÓ DE LA RECERCA .....	10
VII.	Àrea funcional: RRI (Recerca i Innovació Responsable) .....	11
VIII.	Àrea funcional: FORMACIÓ PER A LA RECERCA.....	12





# Línies estratègiques

## 2023-2026

---

# Línies estratègiques 2023-2026

---

1 *Reforçar el sentiment de pertinença a l'institut i al seu projecte institucional, i promoure la participació dels membres en les funcions que li són pròpies així com en el pla estratègic.*

2 *Consolidar la recerca d'excel·lència a l'institut impulsant el coneixement científic en línies de recerca referents a l'IRE alineades amb els principals reptes socials i educatius actuals.*

3 *Promoure la internacionalització de l'institut.*

4 *Projectar el valor i impacte de la recerca científica en educació amb un pla de comunicació que reforci la visibilització de la recerca dels membres i grups de l'institut a la comunitat científica i la societat en general.*

5 *Impulsar l'enfocament RRI en l'estratègia de recerca de l'institut i els seus membres, facilitant recursos i la comunicació amb agents claus de l'ecosistema de recerca i institucions.*

6 *Desenvolupar un pla d'activitats formatives orientat a la internacionalització, l'RRI, la ciència oberta i l'ètica, i dirigit al foment de la formació i el desenvolupament professional de tots els col·lectius de l'IRE.*



# Objectius estratègics

## 2023-2026

---

**iRE**

Institut de Recerca en Educació  
UNIVERSITAT DE BARCELONA

# Objectius estratègics 2023-2026

1 *Elaborar i aprovar el Pla estratègic de l'IRE pel període 2023-2026*

2 *Promoure espais de trobada per a facilitar el coneixement mutu i el treball interdisciplinari entre els membres de l'IRE i els seus grups, identificant potencialitats i sinergies per a respondre a les línies de recerca estratègiques 2023-2026 de l'institut.*

3 *Visibilitzar les funcions de l'institut i les activitats participades pels seus membres.*

4 *Establir línies de recerca estratègiques pròpies de l'institut.*

5 *Reforçar la internacionalització de l'institut i promoure una imatge externa internacional.*

6 *Fomentar la col·laboració i obtenció de recursos internacionals.*

7 *Sol·licitar l'acreditació de l'institut com a "Unidad de Excelencia" a la convocatòria "María de Maeztu" del Plan Estatal de Investigación Científica y Técnica y de Innovación.*

8 *Establir un pla de comunicació de la producció científica i el coneixement de la recerca i promoure la participació dels membres de l'institut.*

9 *Difondre, comunicar i apropar a la societat la recerca educativa des de l'institut.*

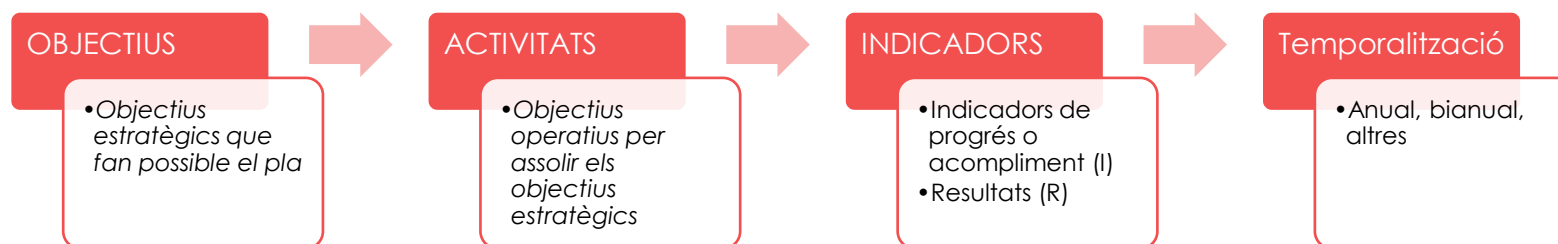
10 *Promoure l'agenda RRI en el marc de la recerca dels membres de l'institut.*

11 *Donar suport per al desenvolupament de projectes de recerca amb agenda RRI.*

12 *Fer un pla de formació adaptat a les necessitats de l'IRE.*

13 *Establir sinergies amb altres actors de formació, UB i externs.*

# Detall del Pla Estratègic IRE 2023-2026 per àrees funcionals de l'Institut



## Àrea general de l'Institut

OBJECTIUS	ACTIVITATS	INDICADORS	Temporalització
<b>1. Elaborar i aprovar el Pla estratègic de l'IRE pel període 2023-2026.</b>	1.1. Treball intern Equip de Direcció i Comissió Permanent de l'IRE	R. Informes interns i documents de treball Direcció de l'IRE i Comissió Permanent. Agenda de treball.	Al llarg de l'any 2023
	1.2. Realitzar una anàlisi participativa DAFO de l'institut	I. Celebració de Jornada participativa DAFO. R. Establiment de la matriu DAFO.	DAFO. Juny 2023
	1.3 Consulta participativa a tots els membres de l'IRE sobre la proposta de Pla estratègic	I. Grau de participació i aportacions rebudes I. Aprovació del Pla Estratègic pel Consell de Direcció I. Presentació a VR de Recerca i Delegada del Rector per a Instituts de Recerca de la UB R. Pla estratègic IRE 2023-2026	Consulta IRE novembre 2023 Aprovació Consell de Direcció desembre 2023  Desembre 2023
<b>2. Promoure espais de trobada per a facilitar el coneixement mutu i el treball interdisciplinari entre els membres de l'IRE i els seus grups, identificar potencialitats i sinergies per respondre a les línies de recerca estratègiques 2023-2026 de l'institut.</b>	2.1. Crear espais estables de participació i reflexió interns en forma de seminaris, seminaris web, jornades, trobades informals.	I. Nombre i tipus d'activitats realitzades	Anual
<b>3. Visibilitzar les funcions de l'institut i les activitats participades pels seus membres.</b>	3.1. Elaborar un catàleg de les activitats pròpies de l'institut que es realitzen amb la participació dels seus membres, així com els procediments per a la participació	R. Dossier de benvinguda als membres de l'institut (drets i responsabilitats dels membres)	D. 1r semestre 2024
		R. Catàleg d'activitats de l'institut participades pels membres de l'IRE a cada àrea funcional	D. 1r semestre 2024 Actualització anual



## Àrea funcional: PROMOCIÓ DE LA RECERCA

OBJECTIUS	ACTIVITATS	INDICADORS	Temporalització
<b>4. Establir línies de recerca estratègiques pròpies de l'institut.</b>	4.1. Conformar comissions que identifiquin les línies de recerca estratègiques de l'IRE 2023-2026 en base a una revisió i actualització dels nuclis temàtics actuals de l'Institut	I. Comissions creades I. Agenda de treball amb activitats desenvolupades R. Creació del mapa estratègic de recerca de l'IRE	any 2024
	4.2. Establir xarxes temàtiques coordinades per membres de l'IRE en les línies estratègiques identificades	I. Nombre de xarxes temàtiques	any 2024
	4.3. Establir les bases d'una nova convocatòria específica d'Ajuts a projectes de Recerca IRE per a promoure les línies de recerca estratègiques de l'Institut identificades	R. Bases de la convocatòria I. Publicació i resolució de convocatòria	any 2024 any 2024
<b>5. Reforçar la internacionalització de l'institut i promoure una imatge externa internacional.</b>	5.1. Publicar informació sobre l'institut en anglès en cartelleria, publicacions, xarxes socials.	I. Agenda d'actuacions	anual
	5.2. Promoure la participació dels membres IRE en recerques internacionals de reconegut prestigi. Organització de Cicle de "Jornades IRE - Internacionalització" (sessions formatives, informatives, bones pràctiques, creació de xarxes, etc.)	I. Nombre de Jornades organitzades, grau de participació, impacte projectes sol·licitats	anual
	5.3. Difondre la recerca de caràcter internacional i evidenciar el seu lideratge i impacte	I. Agenda d'actuacions	anual

<b>6. Fomentar la col·laboració i obtenció de recursos internacionals.</b>	6.1. Col·laborar amb els Instituts de Recerca nacionals i altres entitats de recerca per promoure la recerca i la innovació internacional	I. Reunions. Agenda activitats	anual
	6.2. Participar com a institut de recerca en associacions, xarxes i entitats internacionals rellevants.	I. Nombre de membres IRE representant a l'Institut I. Agenda d'activitats	anual
	6.3. Establir les bases d'una convocatòria específica per a la creació de xarxes IRE internacionals	R. Bases de la convocatòria  I. Publicació i resolució de convocatòria	any 2024  any 2024, 2025 i 2026
<b>7. Sol·licitar l'acreditació de l'institut com a "Unidad de Excelencia" a la convocatòria "María de Maeztu" del Plan Estatal de Investigación Científica y Técnica y de Innovación.</b>	7.1. Creació d'un grup promotor per valorar la situació de l'institut i la convocatòria, avalar el projecte i com a responsable d'elaborar el "projecte estratègic de recerca" de 4 anys de durada a presentar	R. Constitució Equip de treball "María de Maeztu" R. Elaboració del projecte estratègic per a la convocatòria 2026 "Maria de Maeztu" (presentació abril 2026)	3r trimestre 2025  4t trimestre 2025 i 1r trimestre 2026

## Àrea funcional: VISIBILITAT I DIFUSIÓ DE LA RECERCA

OBJECTIUS	ACTIVITATS	INDICADORS	Temporalització
<b>8. Establir un pla de comunicació de la producció científica i el coneixement de la recerca i promoure la participació dels membres de l'institut.</b>	8.1. Creació d'una nova pàgina web de l'IRE	R. Pàgina web nova creada	2024
	8.2. Desplegar canals de comunicació i difusió de la recerca orientats als investigadors i la ciutadania (a través de la pàgina web de l'IRE i xarxes socials, i altres mitjans)	R. Canals i formats establerts per a la comunicació i difusió de l'activitat de recerca	1r trimestre 2024 revisió/actualització anual
	8.3. Establir un procediment per a la participació activa dels membres de l'IRE en la difusió de la recerca	R. Procediment establert per a la participació dels membres en la comunicació de la producció científica i el coneixement  R. Pla de comunicació i visibilització de l'IRE	1r trimestre 2024  1r trimestre 2024
	8.4. Difondre a l'Institut el pla de comunicació de la recerca i sol·licitar-ne la participació segons el procediment establert	I. Grau de participació i compromís en les activitats de difusió i visibilització de la recerca  R. Pla de comunicació i visibilització de l'IRE	2n trimestre 2024 revisió i actualització anual de la proposta d'activitats
<b>9. Difondre, comunicar i apropar a la societat la recerca educativa des de l'institut.</b>	9.1. Difondre de manera intensiva i específica continguts, metodologies i resultats de recerca per diversos canals i amb l'ús de diversos llenguatges (àudio, vídeo i imatges) i de manera especial, la web de l'Institut i les xarxes socials	I. Millores successives i adaptació de la pàgina web de l'institut per a les activitats de visibilitat de la recerca  R. Elaboració d'un informe anual amb el grau de participació, número i tipus de notícies publicades al perfil de les xarxes socials per la difusió de la producció científica, i altres activitats de comunicació i divulgació	anual  anual
	9.2. Realitzar jornades organitzades per l'IRE per presentar, compartir i difondre la recerca educativa	I. Creació del Cicle de Jornades "IRE - Divulga". Calendari anual de jornades  R. Informe anual amb el tipus d'activitats realitzades	anual
	9.3. Establir relació amb "UB Divulga" i altres unitats UB per la col·laboració i participació en activitats de divulgació científica	I. Tipus i nombre d'activitats realitzades en col·laboració	anual

## Àrea funcional: Recerca i Innovació Responsable (RRI\*)

OBJECTIUS	ACTIVITATS	INDICADORS	Temporalització
<b>10. Promoure l'agenda RRI en el marc de la recerca dels membres de l'institut.</b>	10.1. Elaborar un diagnòstic de les necessitats formatives per a introduir i millorar l'agenda RRI en els projectes de recerca coordinats o participats pels membres de l'institut	R. Necessitats de formació sentides i normatives identificades	any 2024
	10.2. Compartir i difondre els objectius de les agències finançadores i les convocatòries de recerca que financin projectes amb aquesta perspectiva entre els membres de l'institut	I. Nombre i tipus de recursos creats per a la difusió d'aquesta informació: documents, presentacions, infografies, vídeos, enllaços	any 2024 i actualitzacions anuals
	10.3. Establir les bases d'una convocatòria anual de "Investigació i Innovació Responsable" a l'IRE	R. Bases de la convocatòria  I. Publicació i resolució de convocatòria	any 2025  any 2025 i 2026
<b>11. Donar suport per al desenvolupament de projectes de recerca amb agenda RRI.</b>	11.1. Visibilitzar els serveis, entitats i bancs de recursos que poden assessorar i millorar el potencial dels projectes de recerca en clau de RRI	R. Elaboració i visibilització del mapa de serveis de recerca en clau d'RRI per als membres de l'IRE	any 2025
	11.2. Elaborar càpsules informatives i recursos que guiïn o orientin en la gestió dels projectes i convenis des de la perspectiva RRI	R. Repositori amb bones experiències, guies i protocols per a orientar els processos tècnics i necessitats davant la gestió dels projectes i convenis en clau de RRI	any 2025 i 2026
	11.3. Fomentar espais de comunicació i formació entre els equips per a compartir bones pràctiques, establir xarxes amb perspectiva de RRI, i potenciar la reflexió al voltant d'aquesta temàtica	I. Creació del cicle de Jornades IRE - RRI. Calendari anual de jornades	anual

(\*) Segons les sigles en anglès Responsive Research and Innovation

## Àrea funcional: FORMACIÓ PER A LA RECERCA

OBJECTIUS	ACTIVITATS	INDICADORS	Temporalització
<b>12. Fer un pla de formació adaptat a les necessitats de l'IRE.</b>	12.1. Elaborar un diagnòstic de necessitats formatives en recerca	R. Necessitats de formació sentides i normatives identificades. Llistat possibles cursos (nombre, freqüència, formats i temes)	1r trimestre 2024 Revisió 1r trimestre 2026  Anual
	12.2. Identificar el potencial intern de formació	R. Perfil dels membres IRE per a fer formació	1r trimestre 2024 (Sol·licitar a nous membres)
	12.3. Promoure la realització d'accions formatives sobre les necessitats identificades	R. Pla general de formació . Proposta de cicles de Jornades IRE per a la formació en les temàtiques identificades al diagnòstic. I. Cicles creats i nombre d'activitats desenvolupades.	2n trimestre 2024  Anual
	12.4. Establir activitats específiques per al col·lectiu adscrit a l'institut de personal contractat com a personal investigador predoctoral i postdoctoral en formació	I. Nombre i tipus d'activitats desenvolupades	Anual
<b>13. Establir sinergies amb altres actors de formació, UB i externs.</b>	13.1. Fer cursos de formació amb altres unitats UB per donar resposta a les necessitats de formació (IDP, OPIR, OMPI, CRAI, Escola de Doctorat, etc.)	I. Número d'accions formatives desenvolupades amb aquests ens amb assistència de membres IRE	Anual
	13.2. Contactar amb altres Instituts UB i IRE's per compartir formacions d'interès comunes	I. Número de col·laboracions de formació amb aquests ens	Anual

**iRE**

Institut de Recerca en Educació  
UNIVERSITAT DE BARCELONA